

# Les alternatives entrent en scène

Table ronde

**Marie Guglielmetti**

Avec Olivier Meier, Alain Kottelat,  
Frédéric de Coninck, Dorothee Ingert

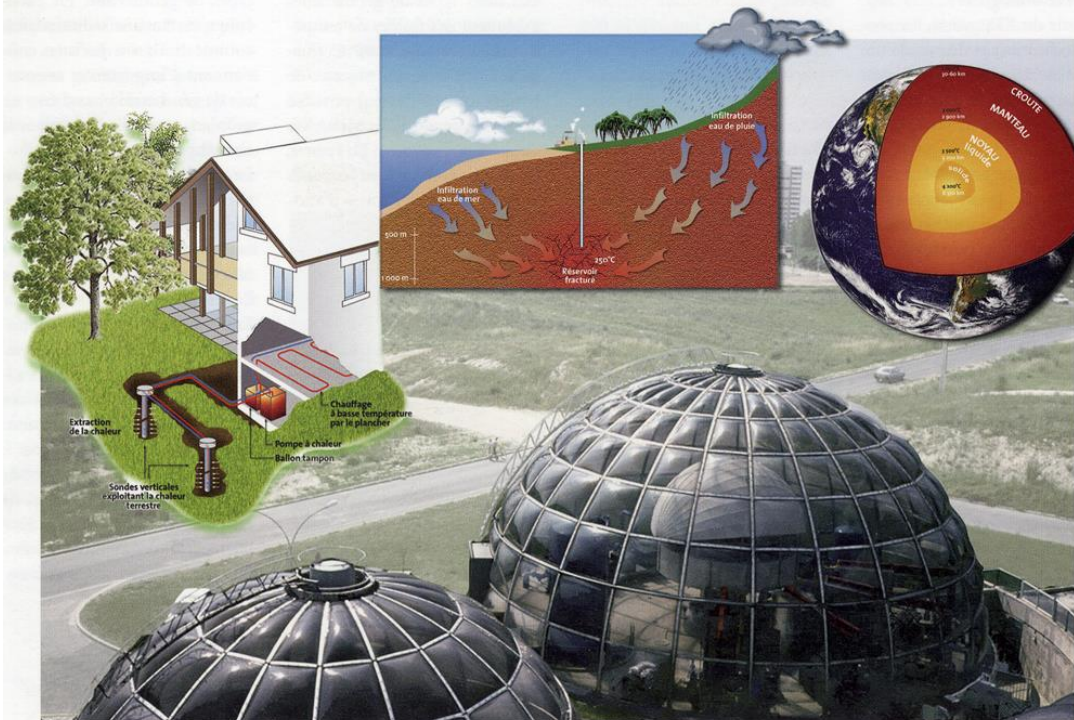
Journées Scientifiques de l'Environnement

2 février 2017



SIPPEREC  
ÉNERGIES ET COMMUNICATIONS

# La géothermie : une énergie exemplaire au service du développement durable



Sous nos pieds, la terre est chaude, et même de plus en plus chaude à mesure que l'on s'y enfonce.



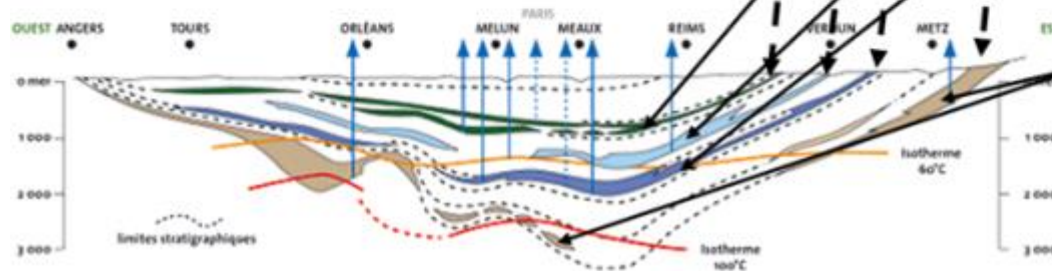
**SIPPEREC**  
ÉNERGIES ET COMMUNICATIONS

# Géologie du bassin parisien



Extrait de la carte géologique de la France au 1/100 000, BRGM

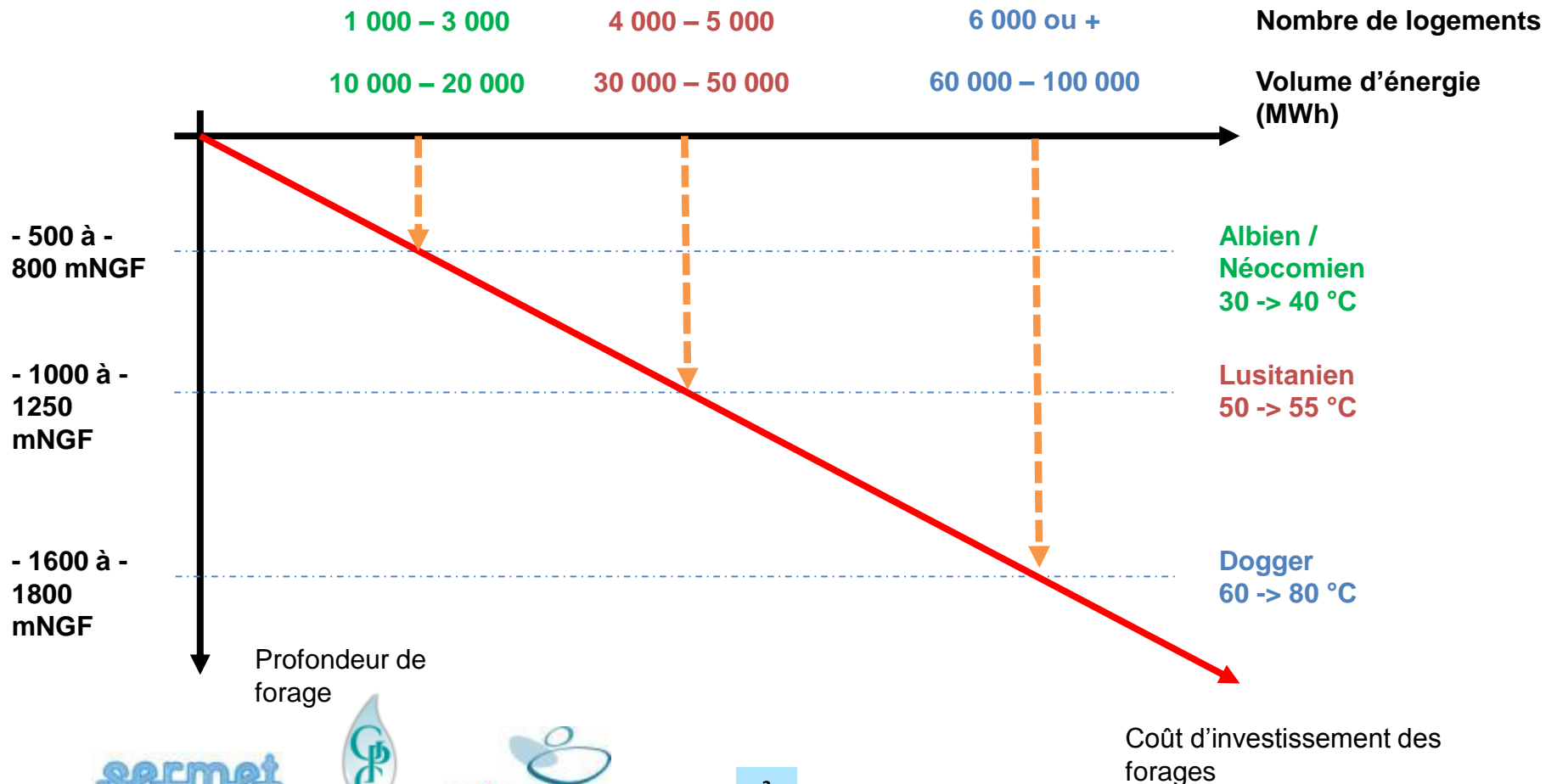
Aquifères	Périodes
	<b>Crétacé</b>
Sables de l'Albien Sables du Néocomien	
Calcaires du Lusitanien	<b>Jurassique</b>
Calcaires du Dogger	
Grès du Trias	<b>Trias</b>





# Création d'une nouvelle opération de géothermie profonde

- Grandeurs et principes à retenir :

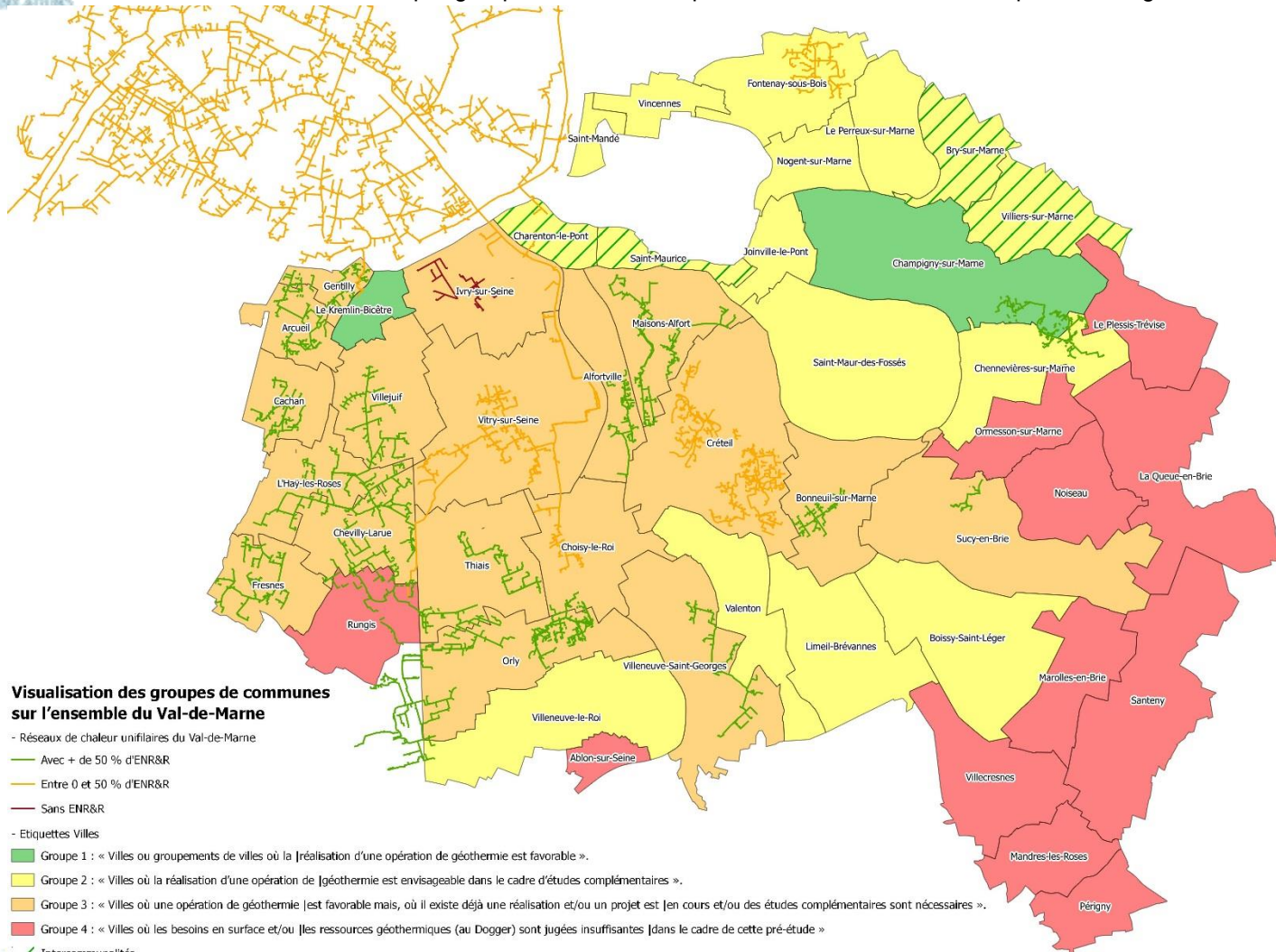






# Résultats de l'étude de potentiel

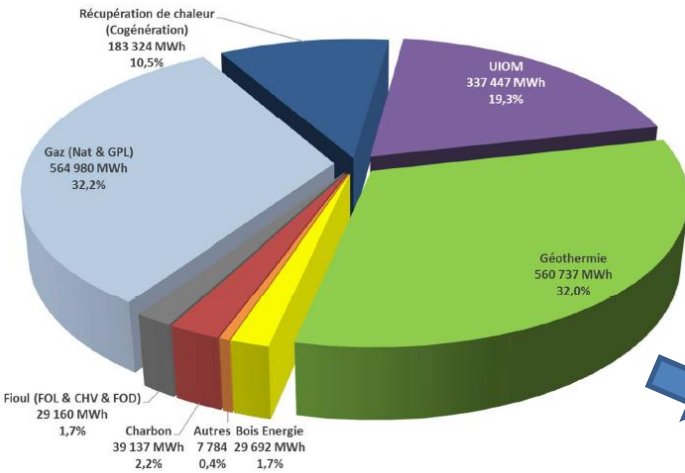
Classement des villes par groupe en fonction du potentiel de réalisation d'une opération de géothermie



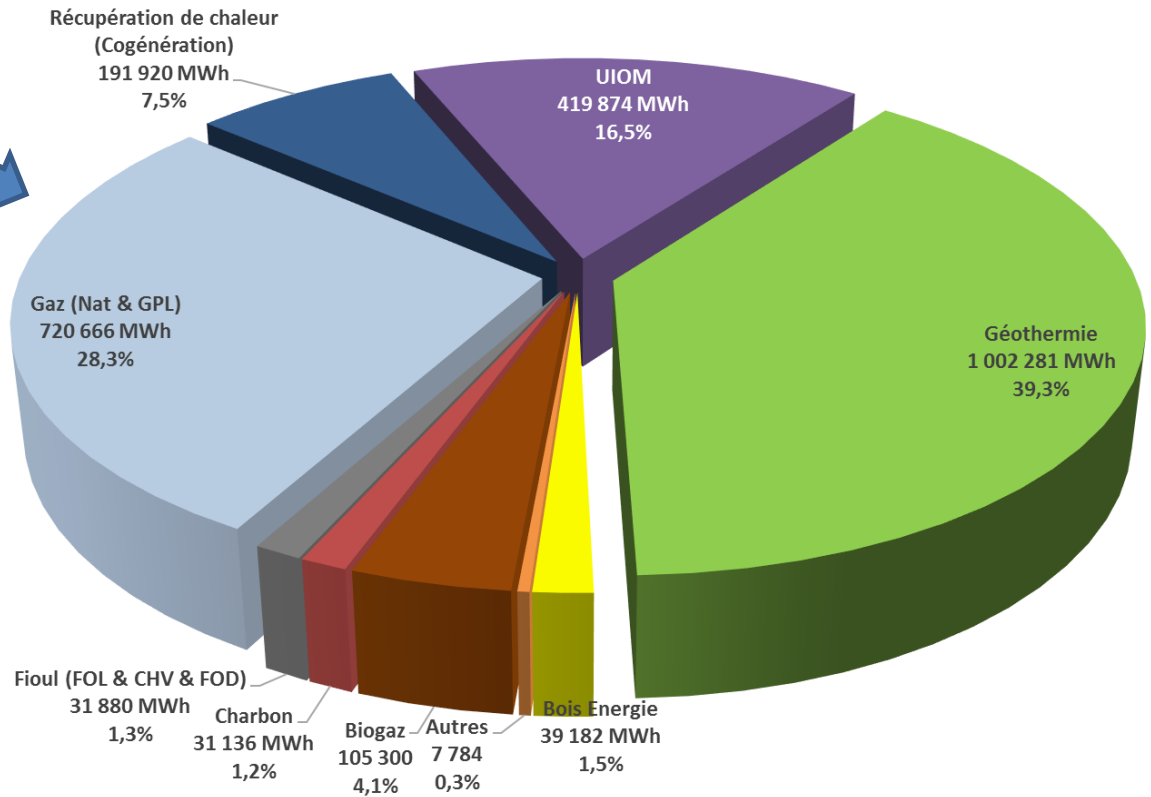


**SIPPEREC**  
ÉNERGIES ET COMMUNICATIONS

# Bouquet énergétique prévisionnel à horizon 2020



Bouquet Energétique Global des Réseaux de Chaleur du Val-de-Marne  
(Estimation energie à horizon 2020)



## Objectifs SRCAE

- D'ici 2020 :
  - Doublement de la production géothermale
  - UIOM : Augmentation de 20% de la capacité récupérée
  - Environ 450 000 d'équivalent-logements raccordés en plus sur l'Île-de-France
- En Val-de-Marne d'ici 2020 :
  - Quasi doublement de la production géothermale (560 GWh -> 1023 GWh)
  - UIOM : +25%
  - Environ 65 000 équivalent-logements supplémentaires