

L'action citoyenne : utilité climatique, utilité publique

Utilisation de cartons de vote

Odile Blanchard

Maître de conférences en économie

Université Grenoble Alpes

Action citoyenne

de lutte contre le changement climatique

- « citoyen », n.c. = participant à la vie de la cité
- « citoyen », adj = responsable, sensibilisé aux questions d'éthique et d'écologie, engagé dans des solidarités sociales

Actions citoyennes : collectives ...



La société civile

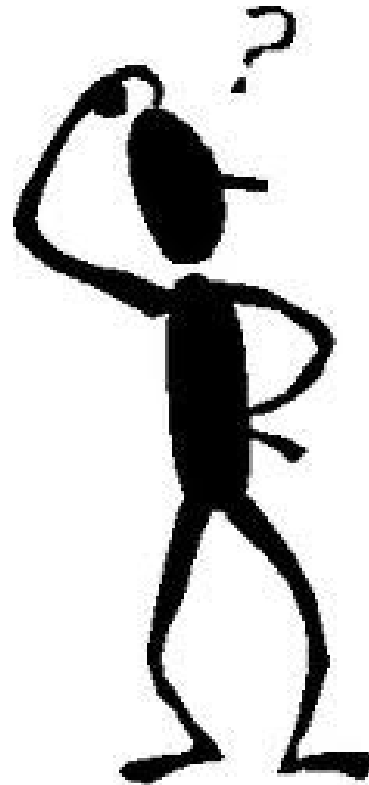


Centrales villageoises PV

Actions citoyennes : ... individuelles

- Ici : action individuelle menée par un citoyen

Utilité climatique ?



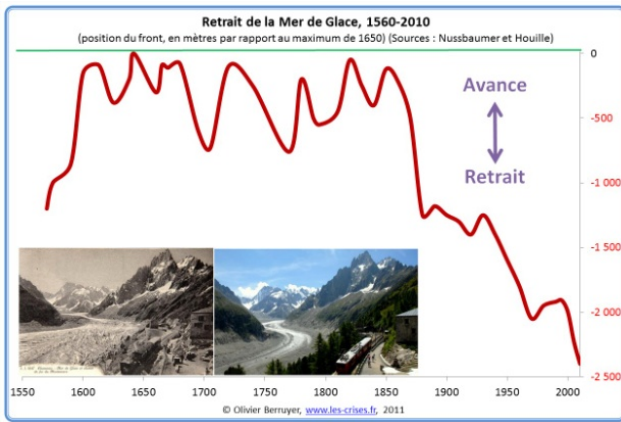
Utilité publique ?

Nous pouvons et devons agir en tant que citoyens de pays du Nord

- Pourquoi ?
- Quels types d'actions ?
- Comment changer notre comportement ?

Pourquoi?

Impacts du CC sur les écosystèmes



Impacts socio-économiques du CC

Au nord



Justice climatique

Au sud

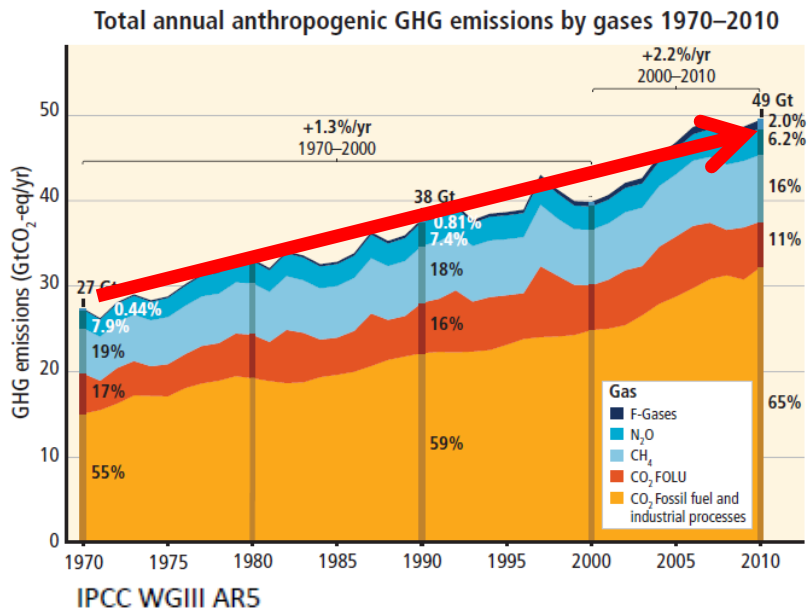


Rapport Stern (2006) :
ça coûte moins cher de réduire les émissions
maintenant que de subir les dommages dans les
décennies et siècles à venir



Il FAUT réduire drastiquement : GIEC, accords de Copenhague & Paris

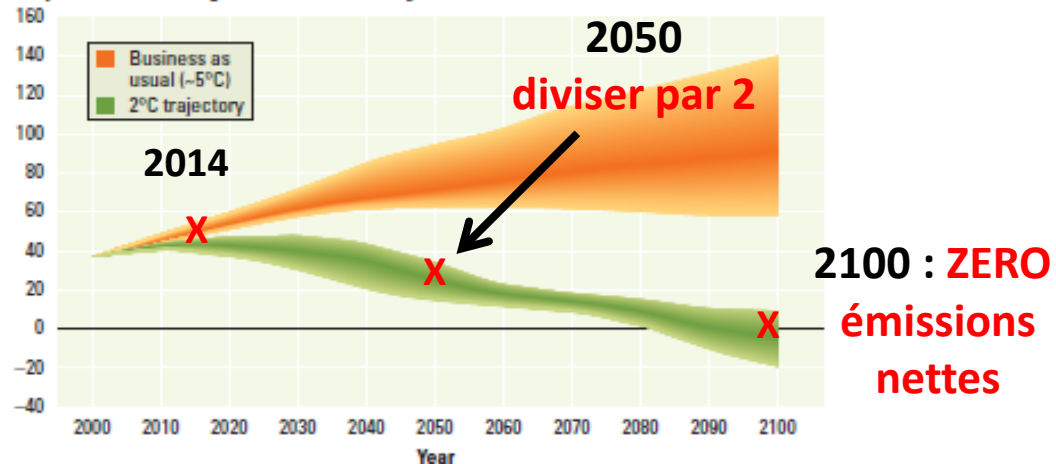
1970-2010



Objectif :
+ 2° C max

2000-2100

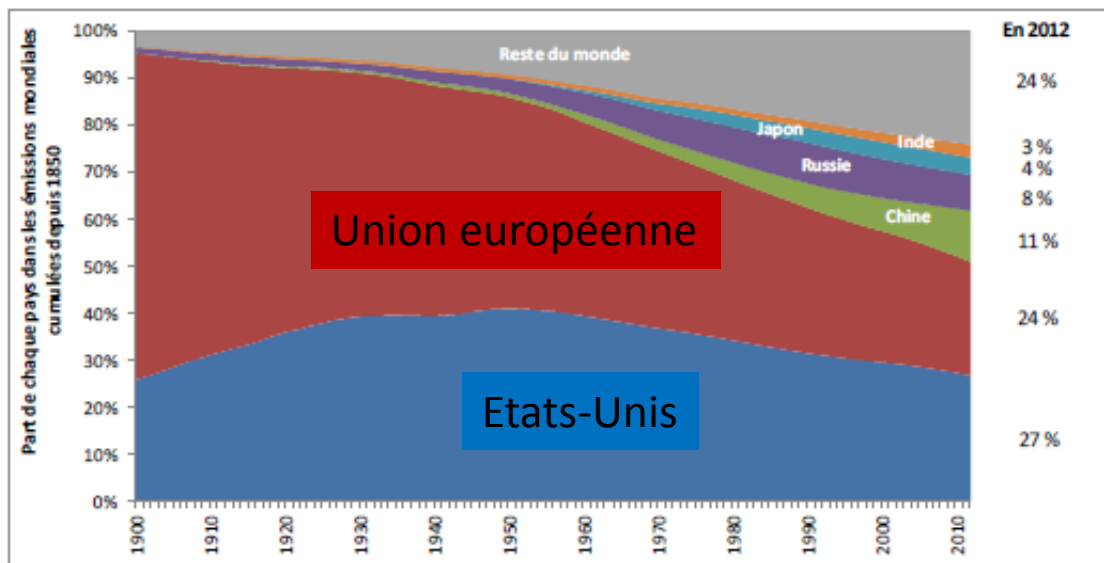
Projected annual total global emissions (GtCO₂e)



Pays du Nord / Pays du Sud

CAPACITE A PROTEGER LE CLIMAT

RESPONSABILITE HISTORIQUE



63 % des émissions cumulées 2012

| (2011 \$ PPA) | Revenu par habitant |
|---------------|---------------------|
| Etats-Unis | 50 000 |
| Union europ. | 34 000 |
| Japon | 35 000 |
| Russie | 23 000 |
| Chine | 11 000 |

Source : Chaire Economie du Climat, à partir de la base de données CAIT du WRI

Emissions cumulées depuis 1850 : 1900-2010

France

Quel est le secteur **le plus émetteur de GES**
à l'heure actuelle ?

10 secondes puis vote individuel simultané

Transport

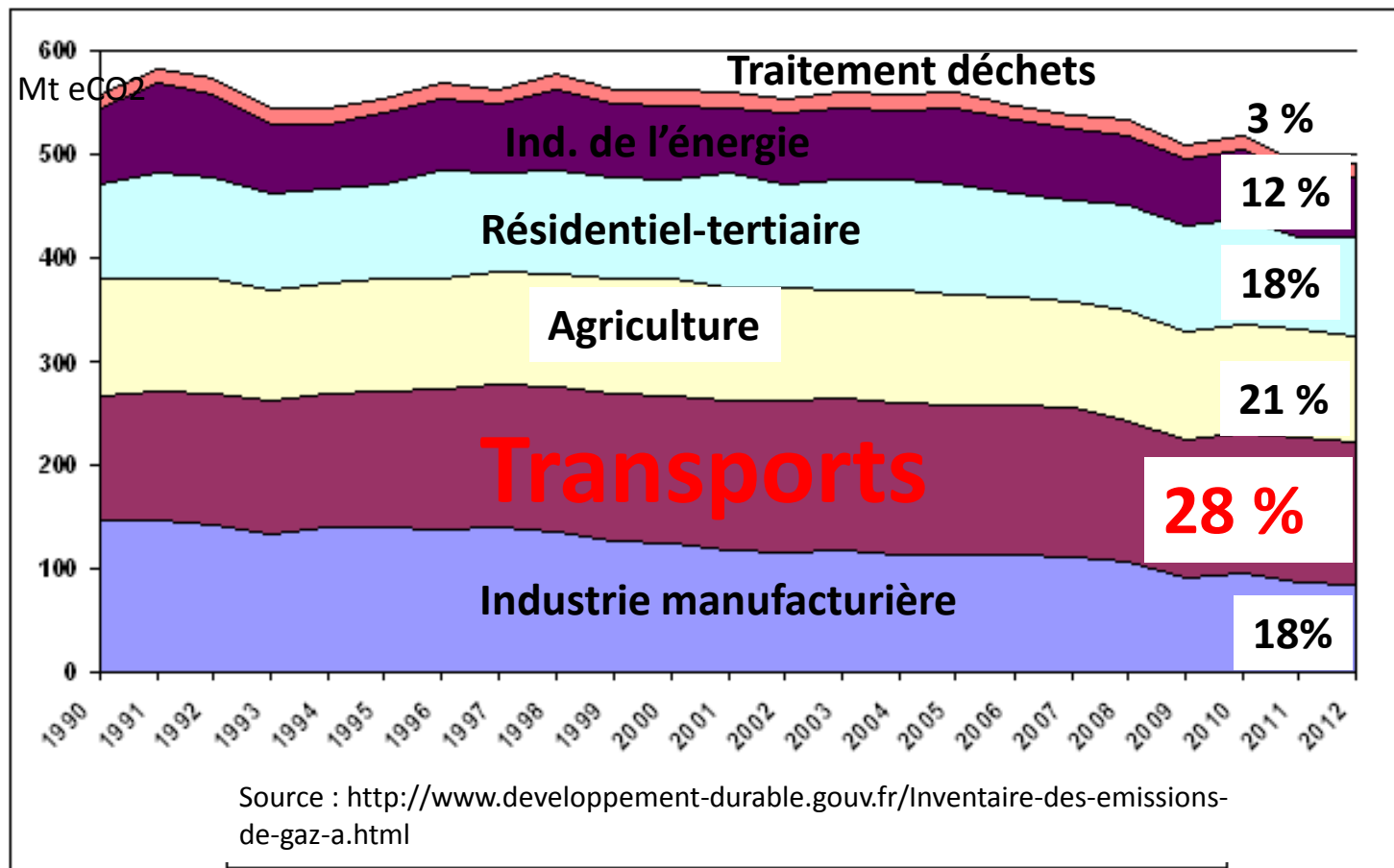
Résidentiel - tertiaire

Industrie manufacturière

Répartition des émissions de GES

par secteurs

France 1990-2012



Empreinte CO₂ d'un Français :

8,5 t CO₂

Transport : 2,5 tCO₂ (+ 30 % en 20 ans)

Alimentation : 2,2 tCO₂

Logement : 1,9 tCO₂

Services : 1,9 tCO₂

Il faut diviser par 4 d'ici 2050

Quels types d'actions ?

Faites votre propre « bilan carbone »



Logement, transport, alimentation, équipement

<http://www.coachcarbone.org/>

Un cocktail de régimes: les mobiliser tous

- Un régime **amaigrissant**:
 - Sobriété (énergie, produits consommés, déchets)
 - Efficacité énergétique
- Un régime **vert** : les forêts, puits de carbone
- Un régime **de substitution**
 - Gaz naturel à la place du pétrole et du charbon
 - Energies renouvelables : consommation ET production



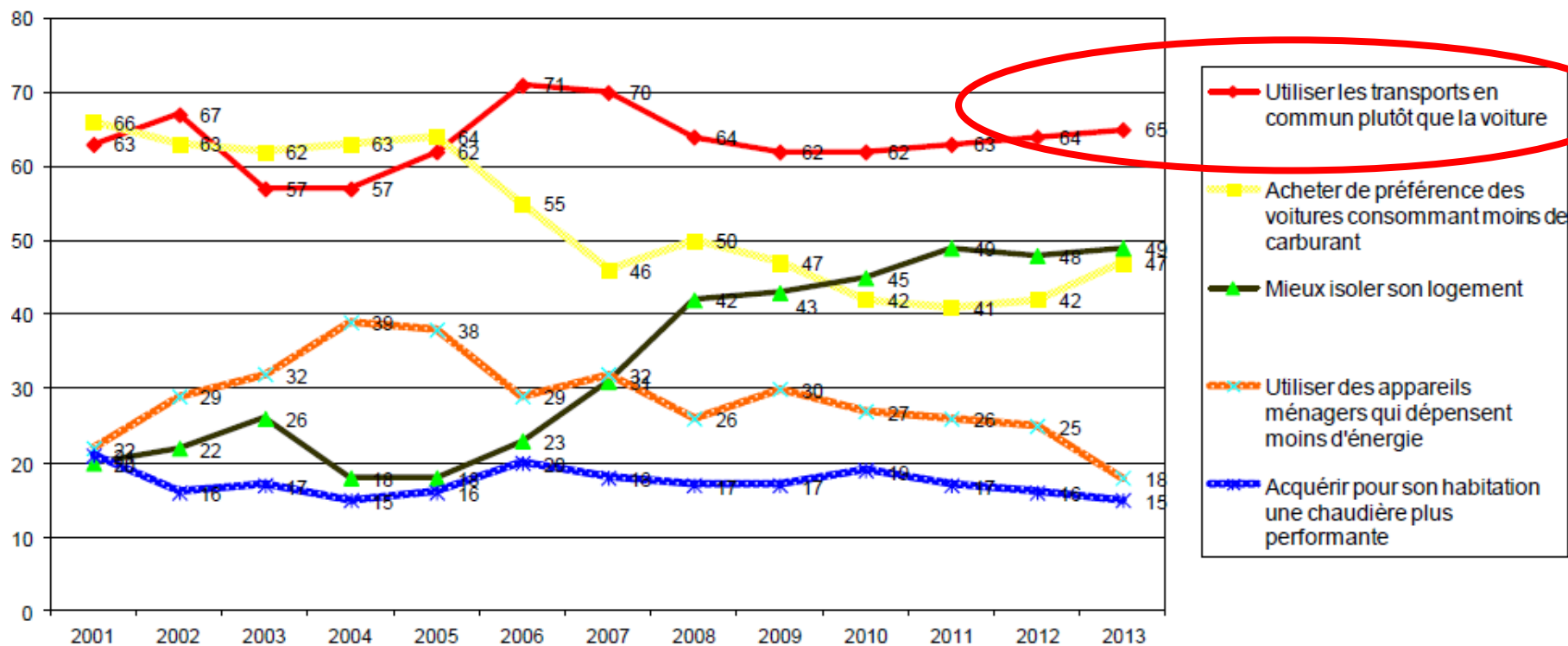
soyons consomm'acteurs

Comment changer notre
comportement ?

Attitudes déclaratives : « ce qu'il faudrait faire »

A11- Parmi les actions suivantes, quelles sont les deux qui vous paraîtraient les plus efficaces pour réduire les émissions de gaz à effet de serre

Les 2 actions les plus efficaces



Comportements: « ce que je fais »

**A12-Je vais vous citer des actions qui pourraient réduire les émissions de gaz à effet de serre ?
Pour chacune, dites-moi si...vous le faites déjà**

| | VOUS LE FAITES DEJA | | | | | | | |
|--|---------------------|------|------|------|------|------|------|-----------|
| | 2006 | 2007 | 2008 | 2009 | 2010 | 2011 | 2012 | 2013 |
| Trier les déchets | 81 | 83 | 86 | 87 | 83 | 83 | 86 | 84 |
| Eteindre les appareils électriques qui restent en veille | 70 | 68 | 71 | 69 | 64 | 63 | 65 | 63 |
| Veiller à acheter des légumes locaux et de saison | - | - | 66 | 64 | 63 | 67 | 67 | 76 |
| Baisser la température de son logement de deux ou trois degrés l'hiver | 52 | 54 | 54 | 55 | 50 | 51 | 50 | 51 |
| Limitier la consommation de viande de mon foyer | - | - | 41 | 42 | 37 | 38 | 42 | 46 |
| Utiliser les transports en commun plutôt que la voiture | 35 | 33 | 33 | 31 | 31 | 32 | 33 | 37 |
| Se déplacer en vélo plutôt qu'en voiture | - | - | 23 | 22 | 20 | 21 | 25 | 24 |
| Faire du co-voiturage | - | - | - | - | - | 17 | 18 | 20 |
| Choisir des produits avec peu d'emballage | - | - | - | - | - | 48 | 49 | 51 |



Freins individuels au changement de comportement

- Coût
- Absence de coût
- Déficit d'information (gains, coûts, ...)
- Compréhension imparfaite des phénomènes
- Complexité de la mise en œuvre des actions
- Résistance au changement

Comment lever ces freins ?

- Instruments économiques :
 - taxes, subventions, prêts à taux bonifiés, ...
- Instruments réglementaires
- Information, sensibilisation

Zoom sur l'alimentation (1)

Contribution de la viande + poissons + plats préparés carnés dans les émissions de GES du régime alimentaire moyen d'un Français?

10 secondes puis vote individuel simultané

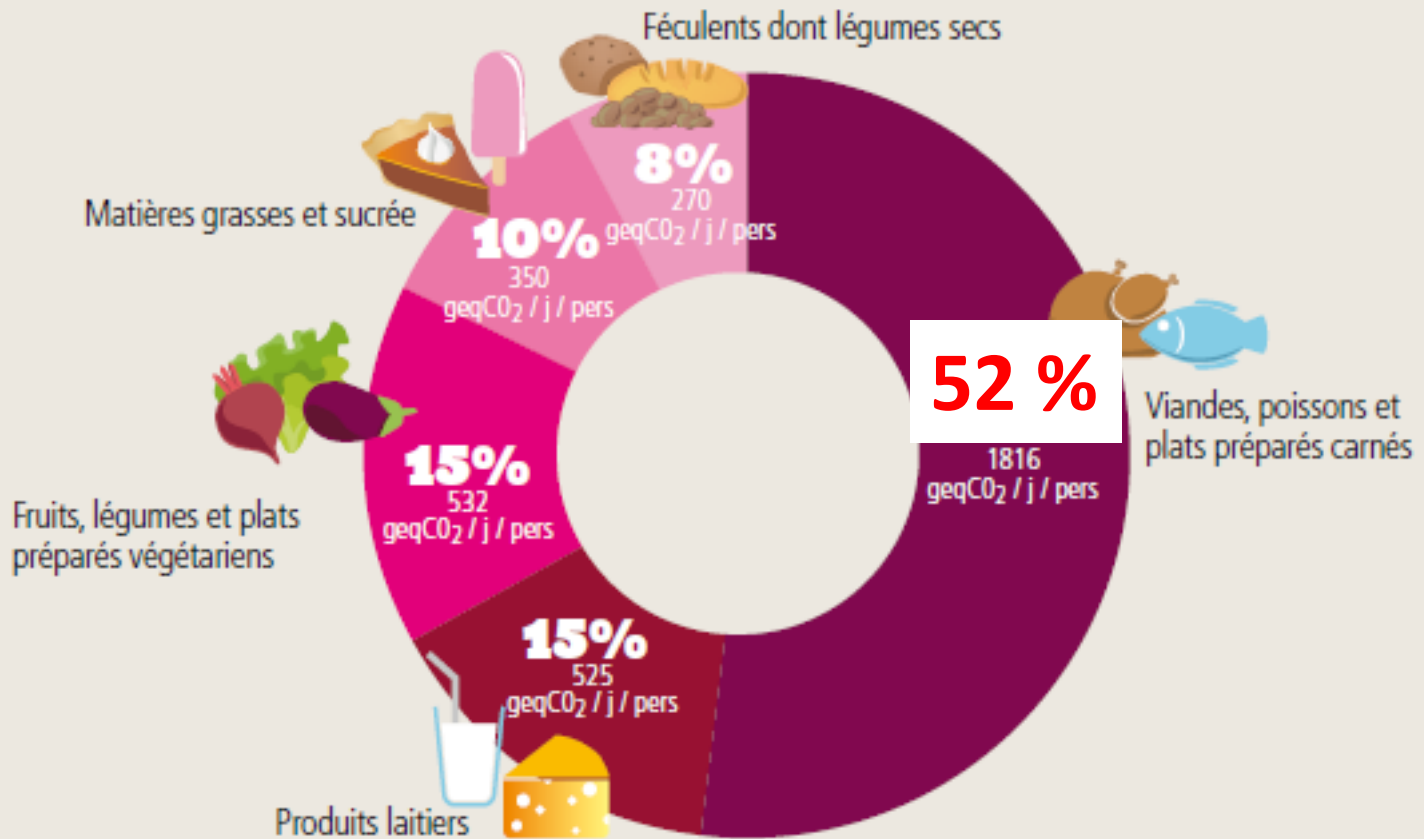
13 %

27 %

52 %

Réponse

Émissions de gaz à effet de serre du régime alimentaire moyen d'un individu français (hors boisson)⁴



Zoom sur l'alimentation (2)

Emissions GES pour la production d'un kg de bœuf par rapport à celles pour la production d'un kg de porc ?

10 secondes puis vote individuel simultané

Emissions Bœuf = Emissions Porc

Emissions Bœuf = 6 fois émissions Porc

Emissions Porc = 2 fois émissions Boeuf



Réponse

| Production d'un kg | Emissions en kg eCO ₂ / kg |
|--------------------|---------------------------------------|
| Bœuf | 13 |
| Porc | 2 |
| Poulet | 2 |
| Œufs | 2 |
| Légumes secs | 0,2 |

6 fois plus que
porc,
poulet,
œufs.

65 fois plus que
légumes secs

Zoom sur l'alimentation (3)

- Scénario 2050
 - Réduction consommation de viande et de produits laitiers à un niveau « sain »
-  25 % des réductions nécessaires pour une division par 2 des émissions sur 2015-2050
-  Le quart du chemin est réalisé

Zoom sur l'alimentation (4)

Réseau Action Climat



Les achats

AGIR !

Manger mieux, gaspiller moins

Pour une consommation alimentaire plus durable

Édition : octobre 2015

ADEME

TERritoire ZÉRO DÉCHET

zéro GASPILLAGE

MINISTÈRE DE L'ÉCOLOGIE, DU DÉVELOPPEMENT DURABLE ET DE L'ÉNERGIE

ADEME
Agence de l'Environnement et de la Métrique de l'Énergie

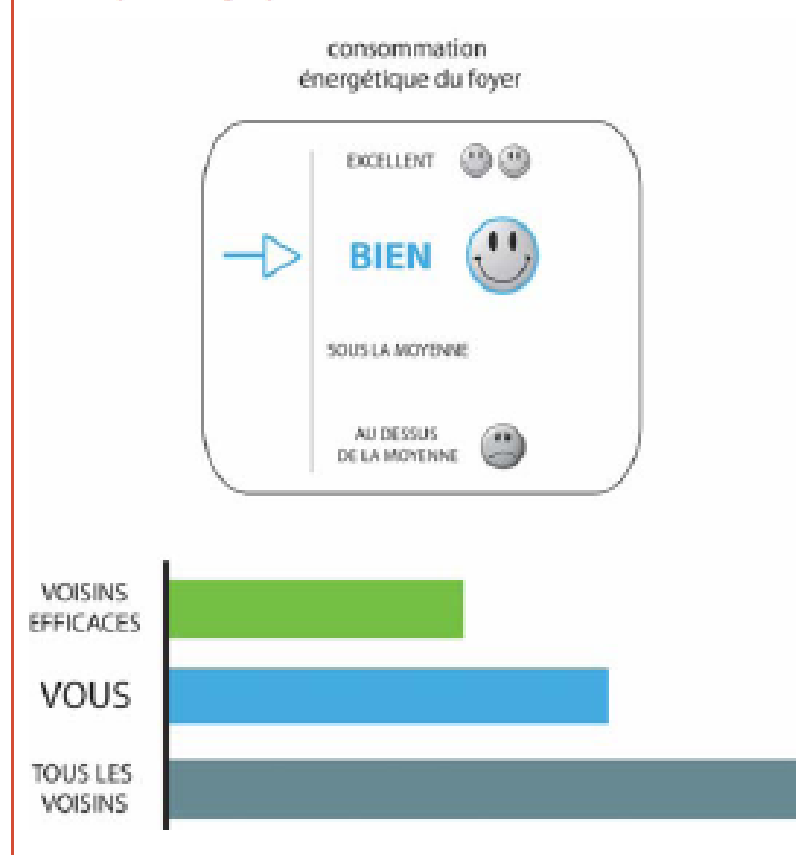
Comment nous amener au changement de comportement ?

- Psychologues sociaux
 - Changement de comportement, processus long et complexe : pré-contemplation, contemplation, préparation, action, maintien, terminaison
- Sociologues
 - Norme sociale
- Professionnels de la communication
 - Communication positive, ciblée

« Nudges » (coups de pouce), la synthèse ?

Figure 2.

Informations ajoutées à une facture énergétique
(adapté du graphisme d'OPOWER⁽²⁹⁾)



Conclusion

- Réduire nos émissions de GES en tant que citoyens de pays du Nord : **un devoir civique**
- **Les actions de chacun s'additionnent** à celles des autres :
 - nous sommes 1 milliard de personnes dans les pays du Nord

Ne pratiquons pas



Merci de votre attention