

# Eau et ville : s'adapter au changement climatique

Table ronde

**Régis Thépot**

Avec François Prévot, François Leblanc,  
Anne-Sophie Leclère, Jean-Pierre Tabuchi

Journées Scientifiques de l'Environnement

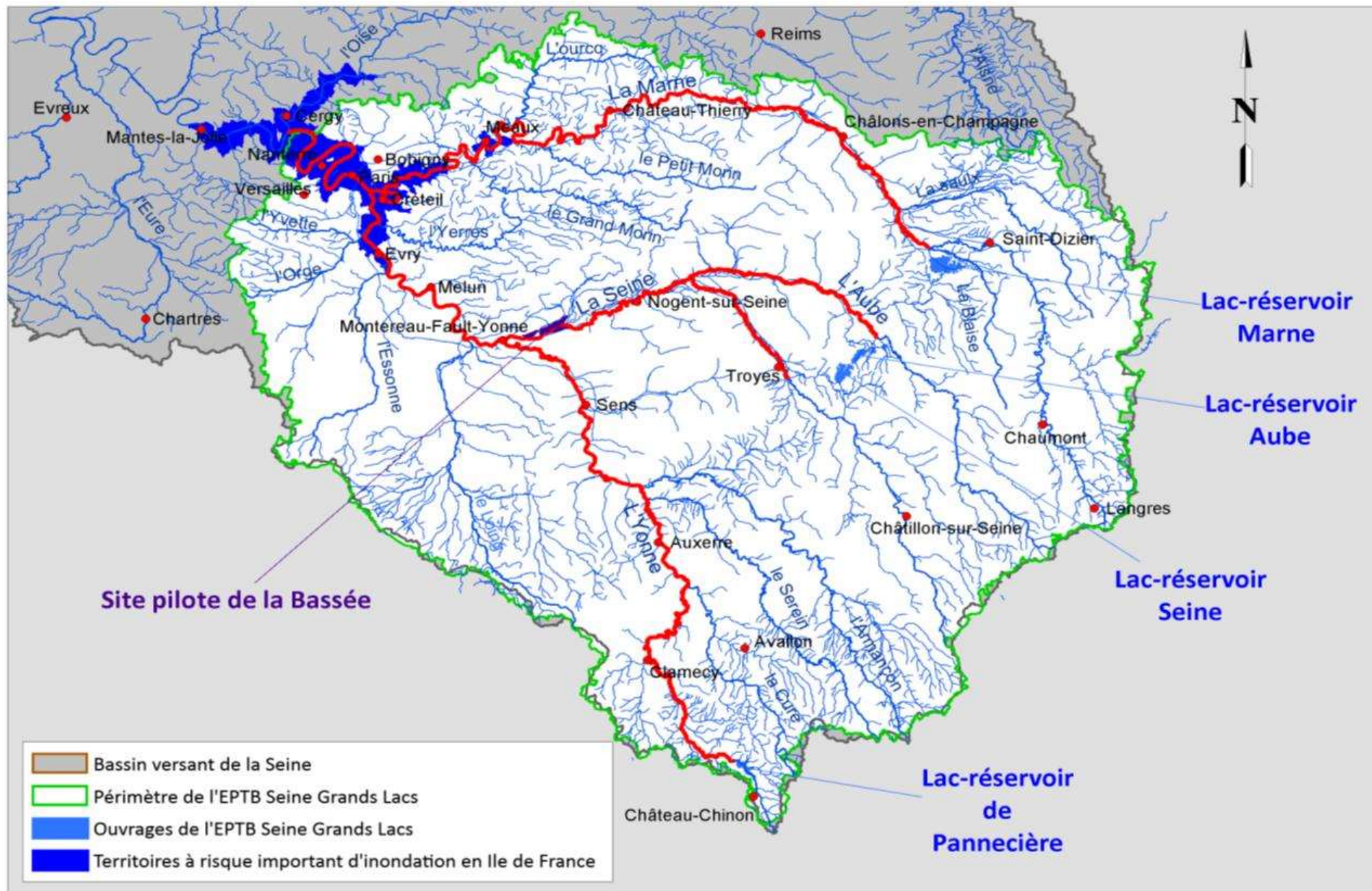
10 février 2016

# **Eau et ville S'adapter au changement climatique**

**Régis THEPOT - EPTB Seine Grands Lacs**



# 830 millions de m<sup>3</sup> peuvent être stockés dans les 4 lacs-réservoirs de l'EPTB Seine Grands Lacs

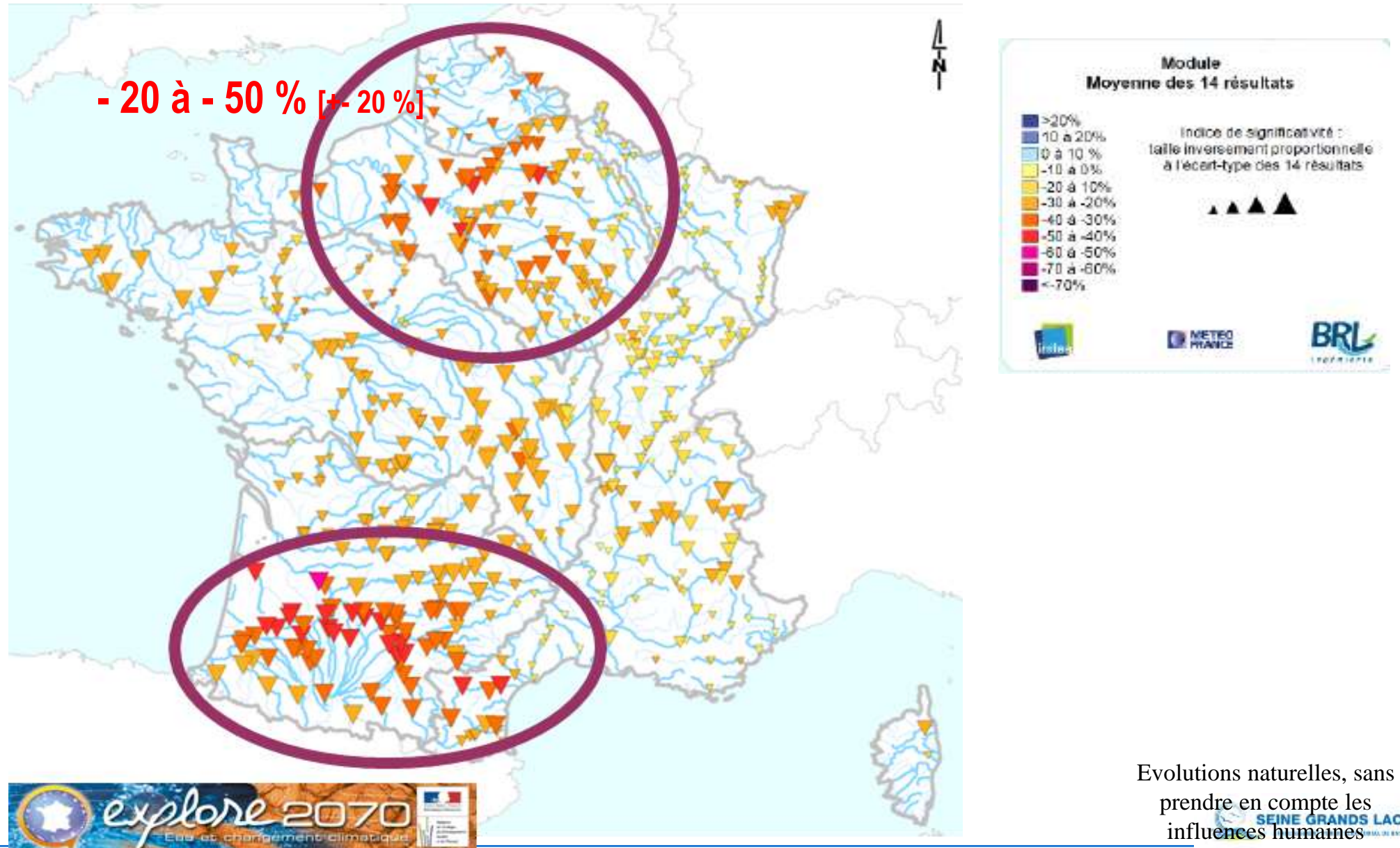




# Le bassin de la Seine dans le contexte national

## Débit moyen annuel

Evolution entre 1961-1990 et 2046-2065

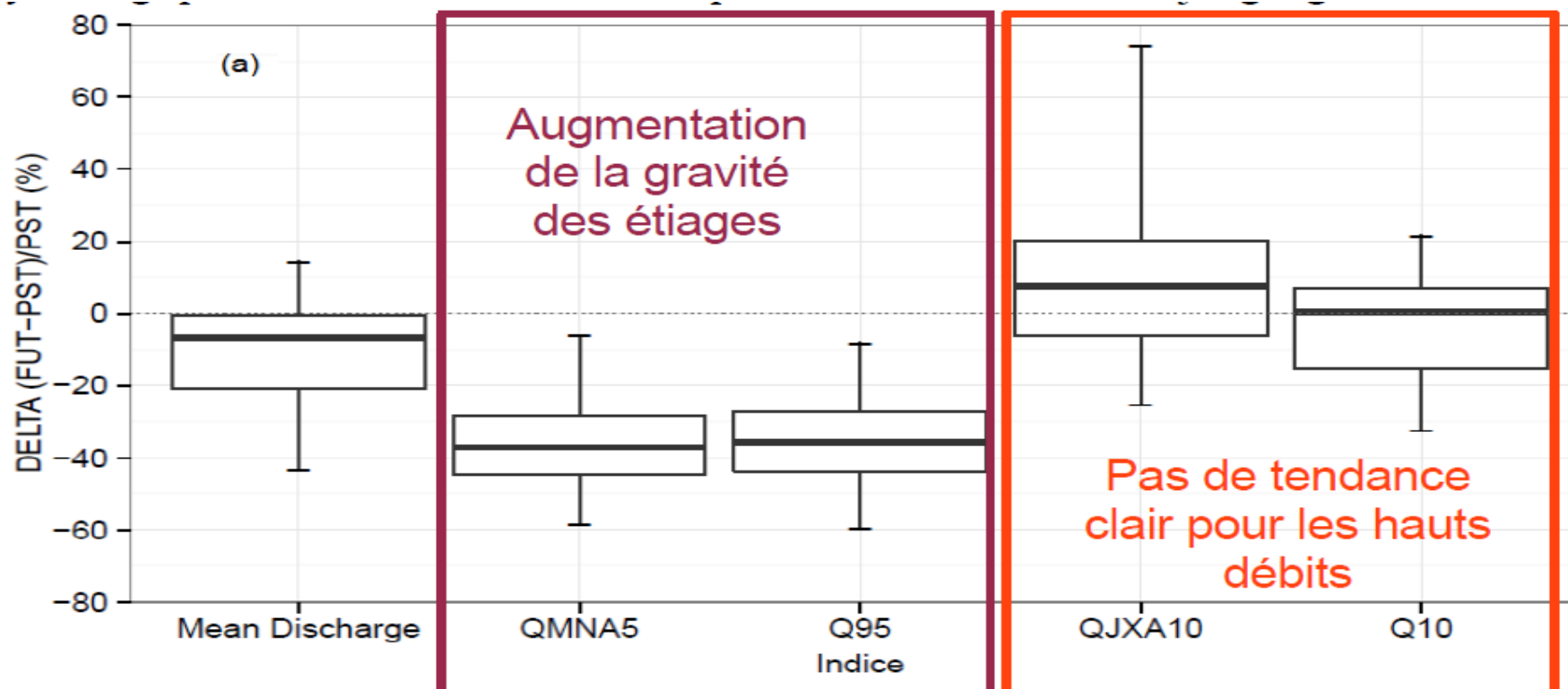


Evolutions naturelles, sans  
prendre en compte les  
influences humaines

# Evaluer les incidences du changement climatique sur le bassin de la Seine

## ➤ Analyse des incidences du changement climatique sur l'hydrologie naturelle du bassin de la Seine :

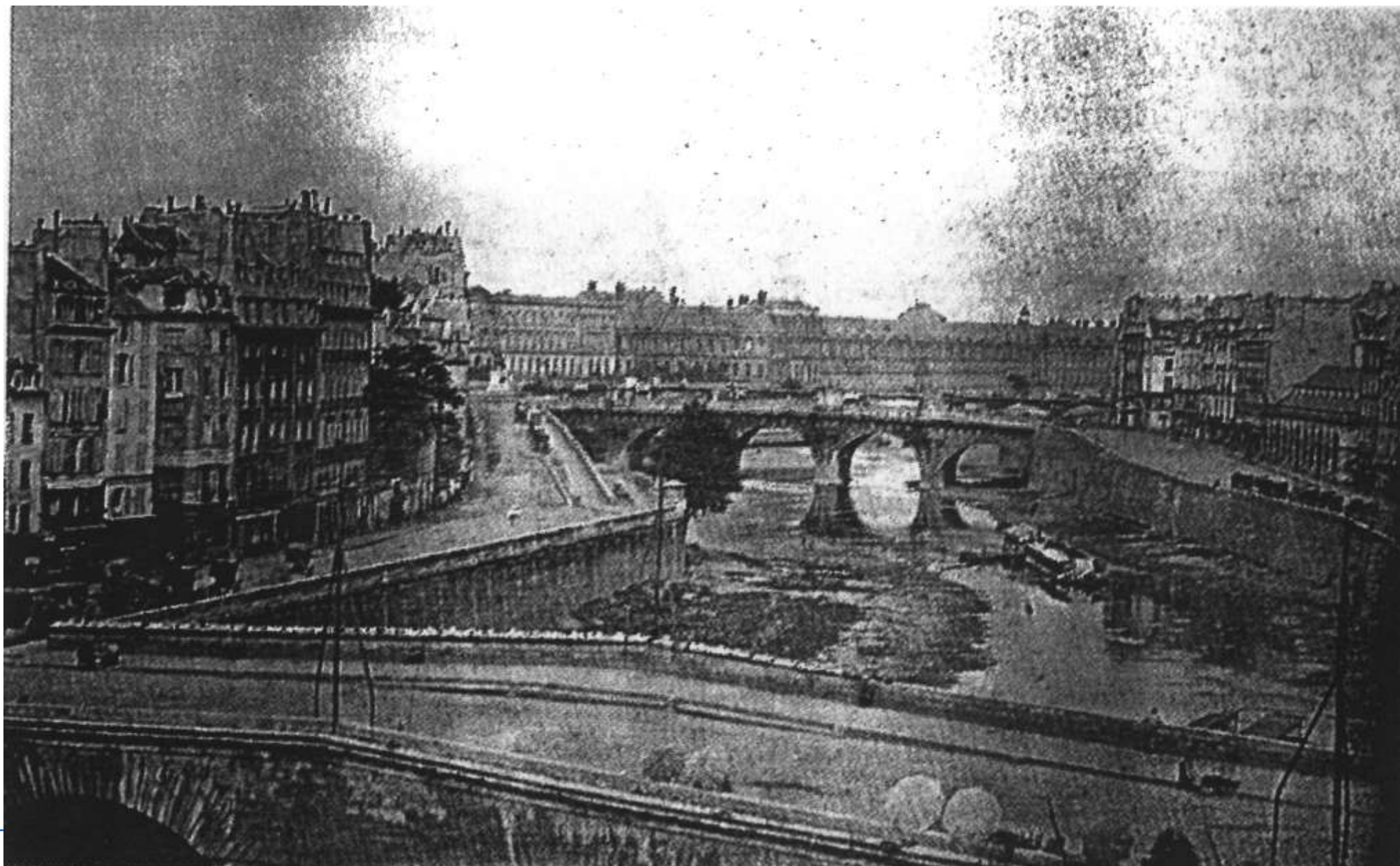
- diminution des débits moyens mensuels
- forte diminution des débits d'étiage,
- pas de tendance certaine sur les crues (difficulté de modéliser ces phénomènes)





## 1850 : le bras Marie en été (d'après un daguerréotype)

Le risque étiage



# Eté 1942 à Paris

Le risque étiage





# L'étiage : un enjeu majeur pour l'agglomération parisienne



- **70 % de l'alimentation en eau potable** de la zone la plus dense de la région parisienne s'effectue à partir de l'eau prélevée en rivière
- **1 centrale nucléaire et 1 centrale thermique** situées le long des axes régulés
- **La Seine**, milieu récepteur de l'usine Seine aval, STEP la plus importante d'Europe : **un enjeu pour la qualité des milieux.**



Crédit photo AFP