

Eau et ville : s'adapter au changement climatique

Table ronde

Jean-Pierre Tabuchi

Avec François Prévot, François Leblanc, Anne-Sophie Leclère, Régis Thépot

Journées Scientifiques de l'Environnement

10 février 2016

Assainissement et changement climatique



Le SIAAP administratif

- ❑ 4 départements
Un CA de 33 conseillers généraux
- ❑ 124 communes
- ❑ 6.6 M habitants

Les limites étendues du SIAAP

- ❑ 162 communes
- ❑ 2.3 M habitants

SIAAP :

- ❑ 286 communes
- ❑ 8,9 M habitants collectés
- ❑ 400 industriels
- ❑ 15 000 km de collecteurs

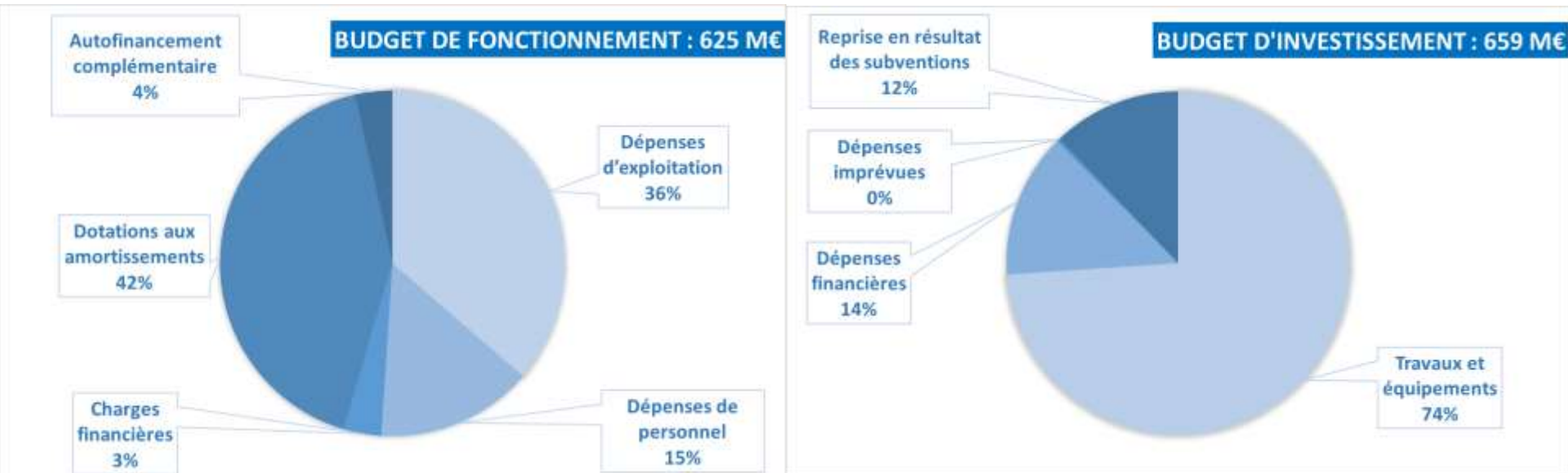
- ❑ 1820 km²
- ❑ 2 400 000 m³/j
- ❑ Un réseau unitaire au centre
- ❑ Un réseau séparatif à la périphérie

- 33 membres**
- Paris : 12 membres**
- Départements : 7 membres = 21 membres**
- Président : M. Ouzoulias**
- Le bureau : 14 membres**

- Création : 1970**

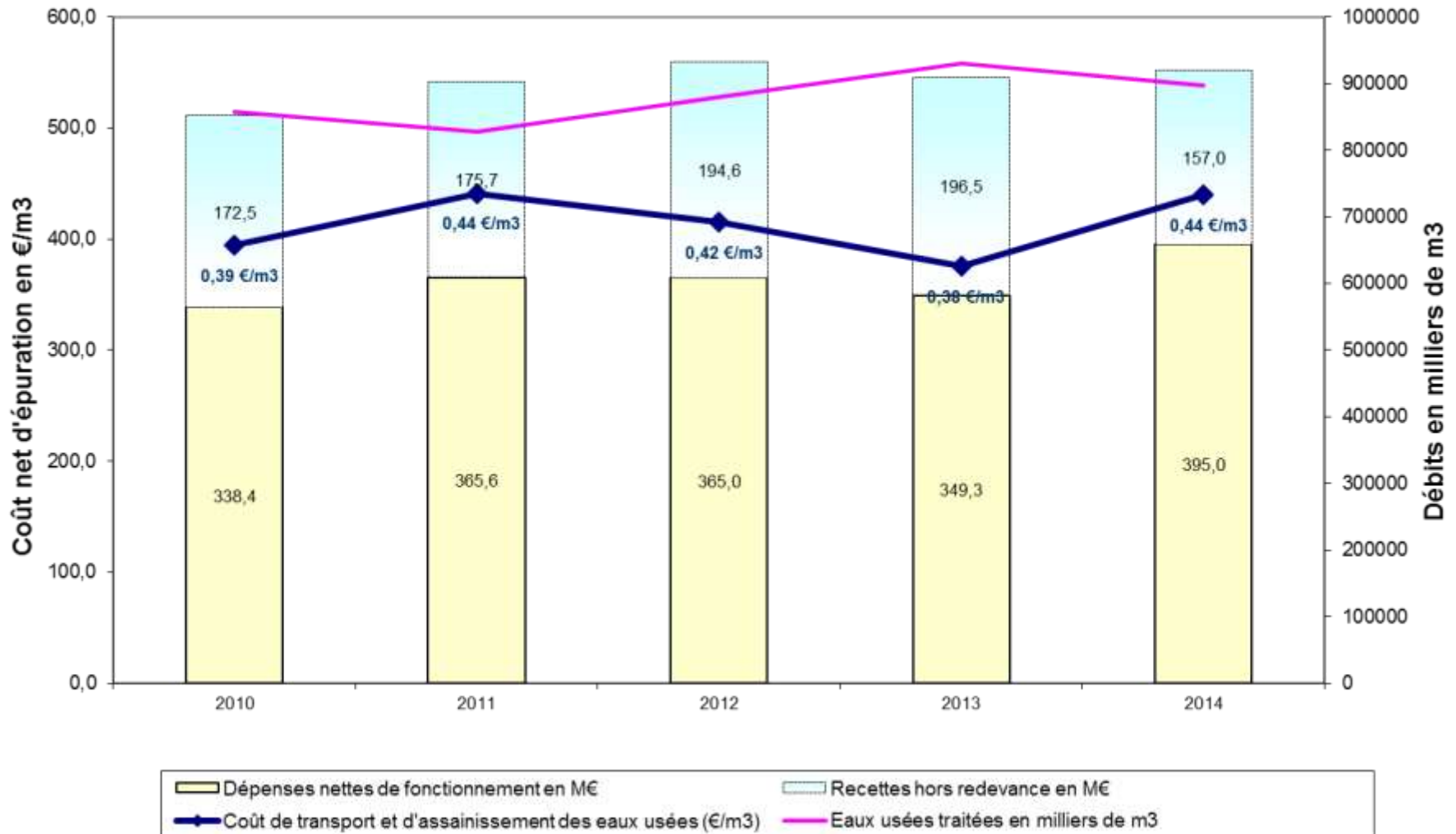


Budget prévisionnel 2016

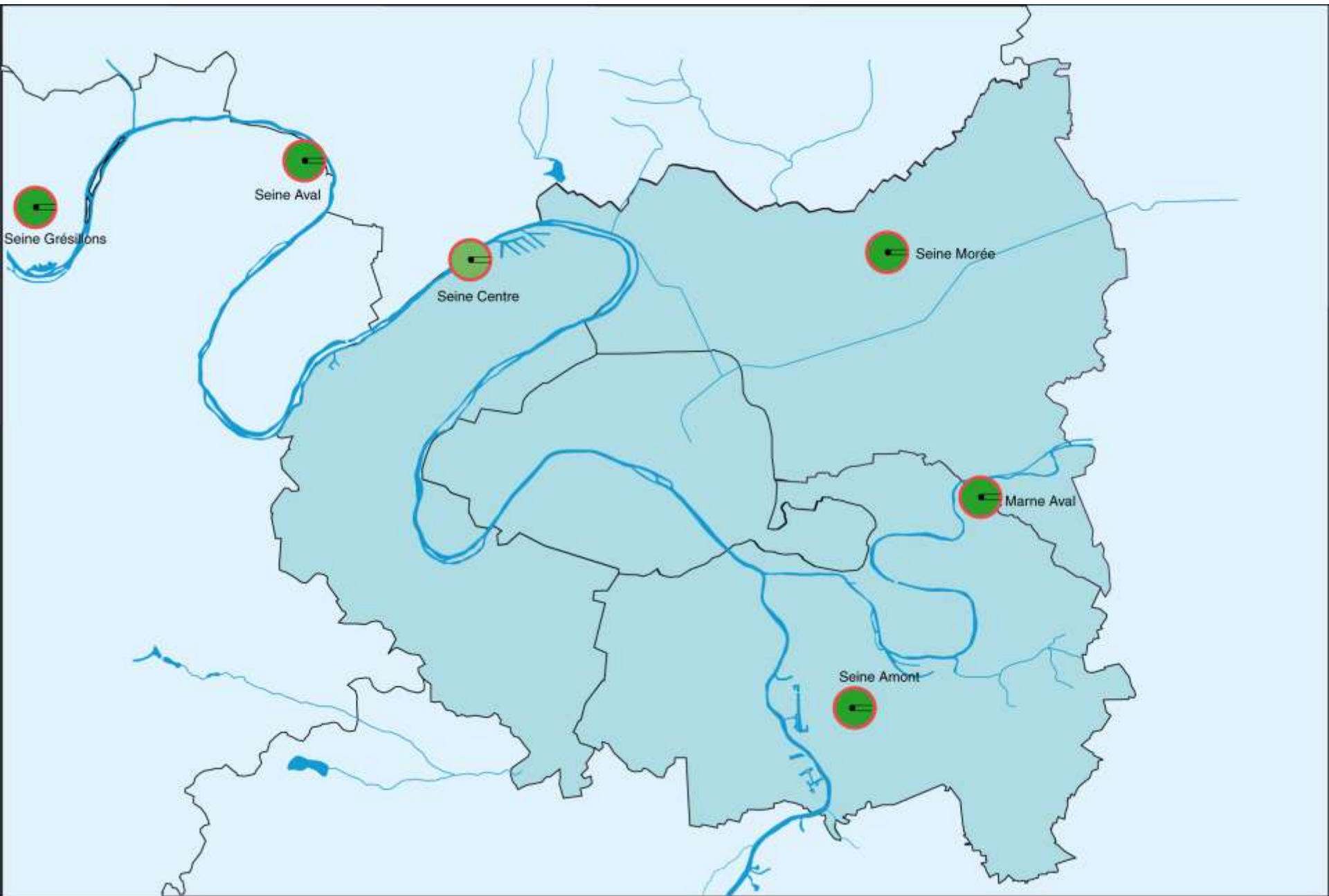


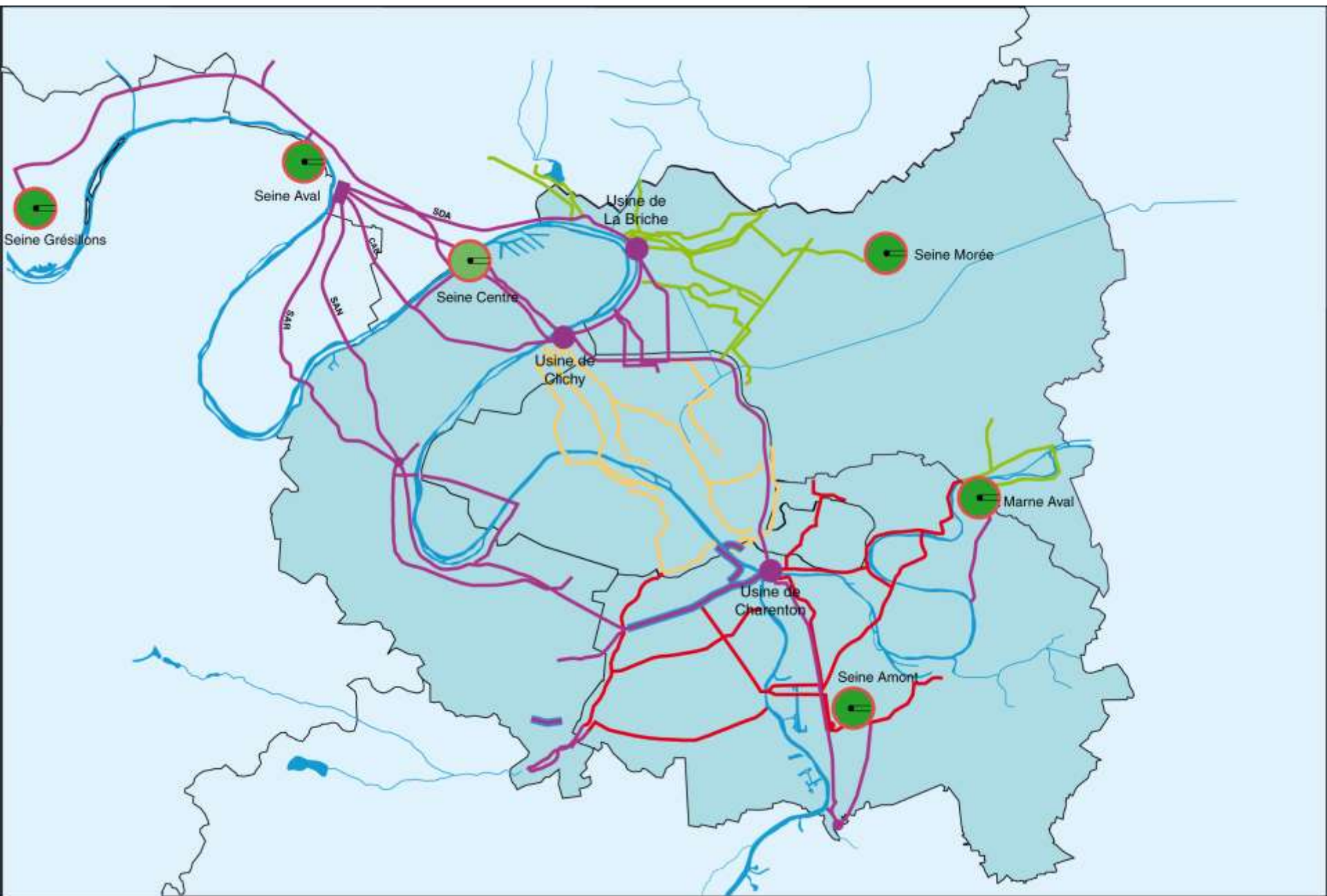
➡ Des dépenses totales pour un montant de 1,28 Mds d'euros réparties à parts égales entre le fonctionnement et l'investissement

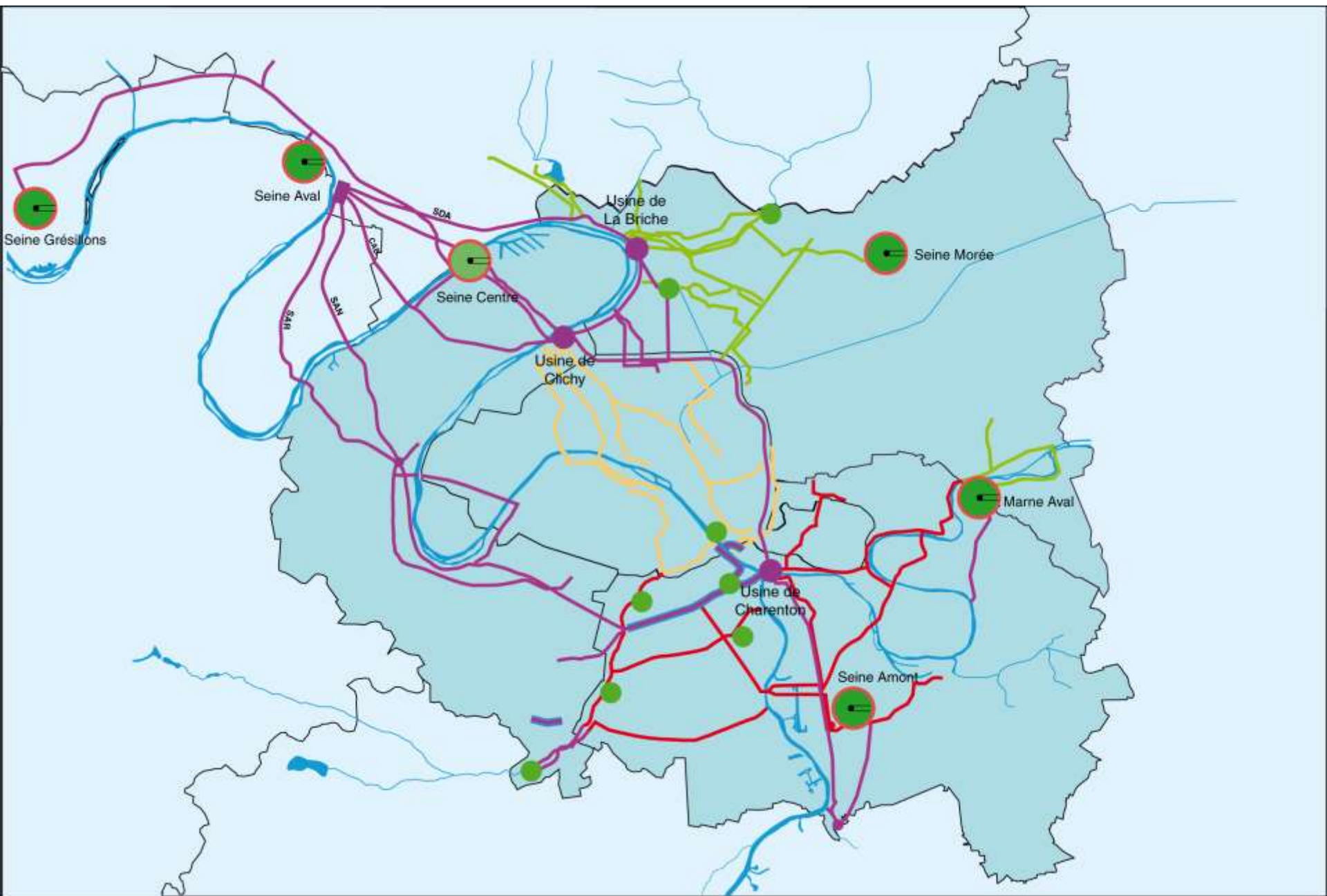
Evolution du coût net d'épuration depuis 2011











Principaux émissaires

- Longueur : 420 km
- Diamètre : 2,5 to 6 mètres
- Profondeur : 10 to 100 mètres



- **Développé par le SIAAP et ses partenaires**
- **Les objectifs :**
 - Réduction des déversements par temps de pluie
 - Optimisation de l'utilisation des stations d'épuration et des bassins de stockage
- **Avec :**
 - Prévisions de pluies
 - Modèles hydrauliques numériques



- Pour la gestion des rejets urbains par temps de pluie
- Lutte contre les inondations et maîtrise des pollutions par temps de pluie

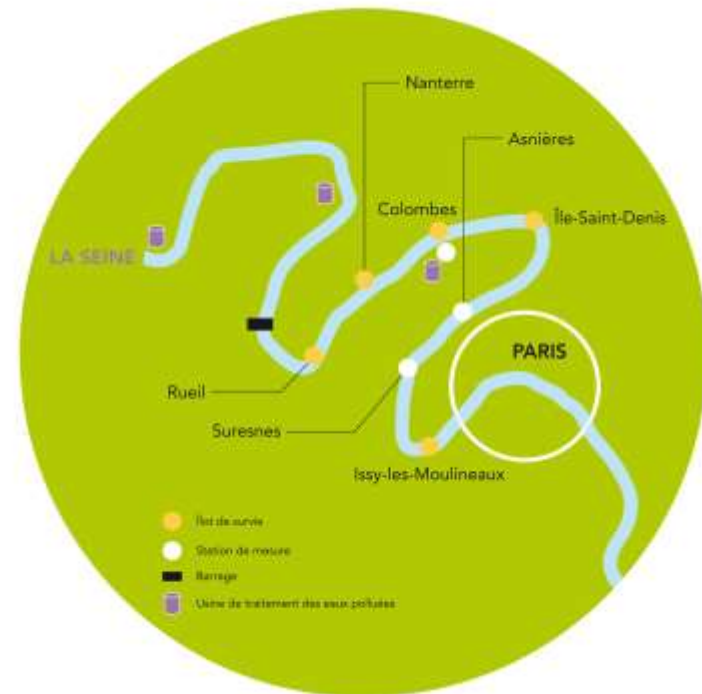


- **deux dispositifs uniques de protection de biodiversité aquatique :**

Barrage Flottant



Îlot de Survie

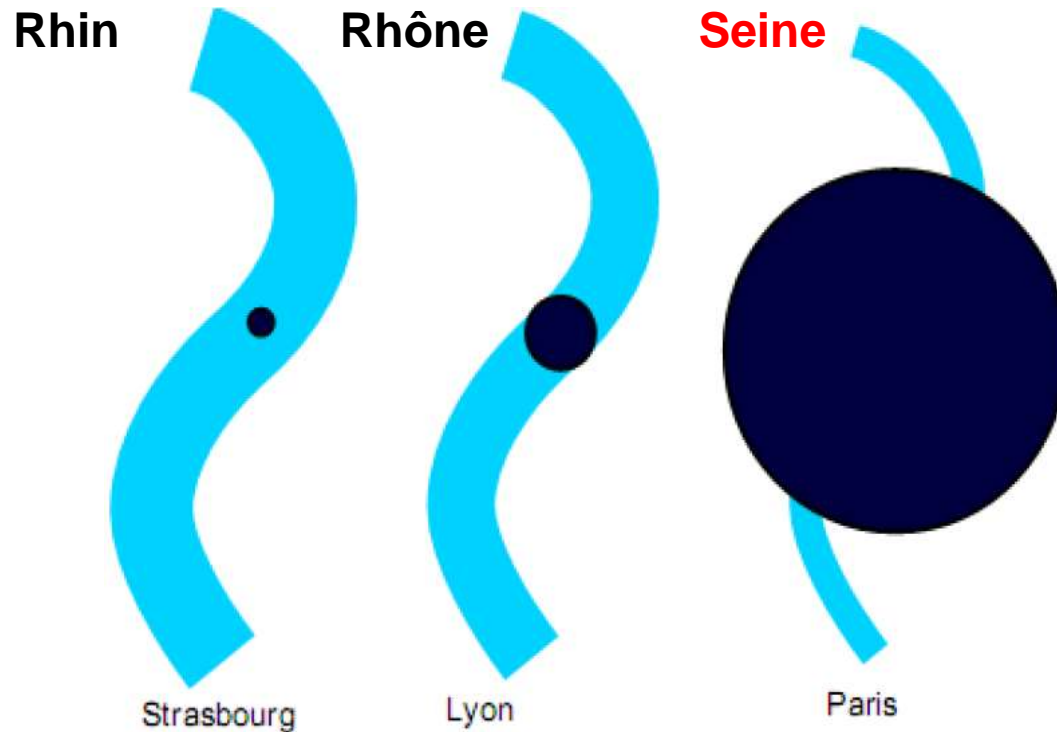


Seine Grands Lacs

Total storage capacity: 850 000 000 m³



❑ Low-flow in Paris : 91 m³/s (average monthly flow 5 years return period)



m³/j/inhabitant	65	18	1,2
-----------------------------------	-----------	-----------	------------

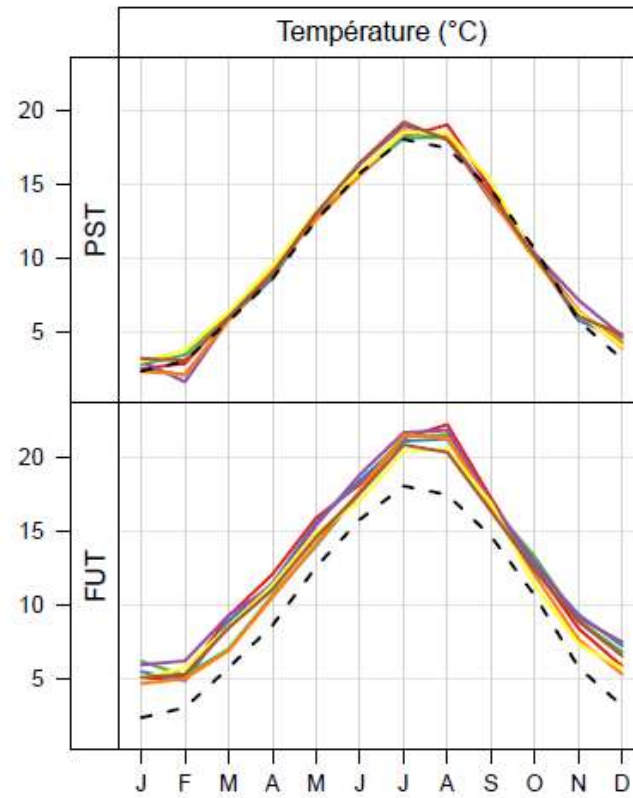
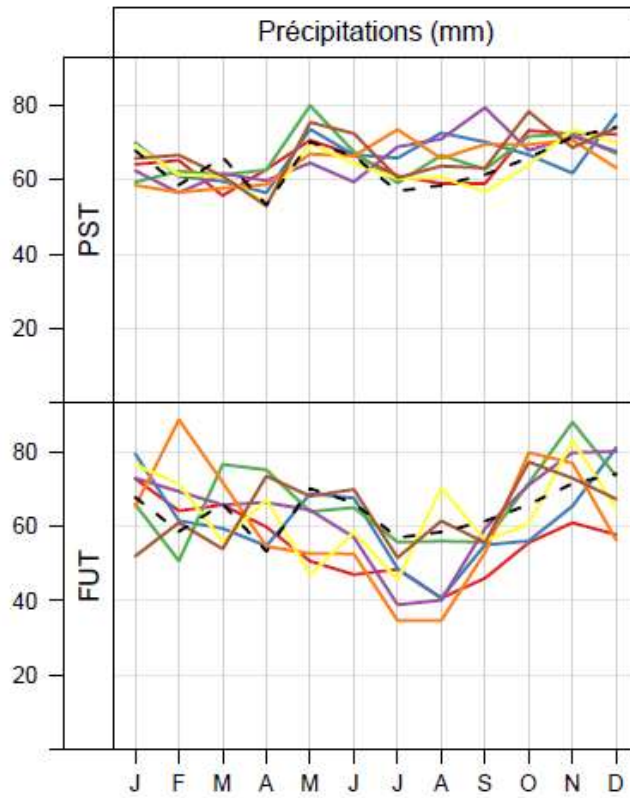
Source : DRIEE

- **GICC-Seine** (2004, coord. Univ. Paris 6)
 - Impacts hydrologiques et biogéochimiques des changements climatiques sur la Seine
- **RExHySS** (2009, coord. Univ. Paris 6)
 - Impacts des changements climatiques sur la Seine et la Somme
- **Explore2070** (2012, coord. MEDDE)
 - Adaptation aux changements climatiques en France
- **Climaware** (2013, coord. Irstea / Seine Grands Lacs)
 - Impacts des changements climatiques sur la gestion des lacs-réservoirs

A1B IPCC scenario

Présent
1961-1990

Futur
2046-2065



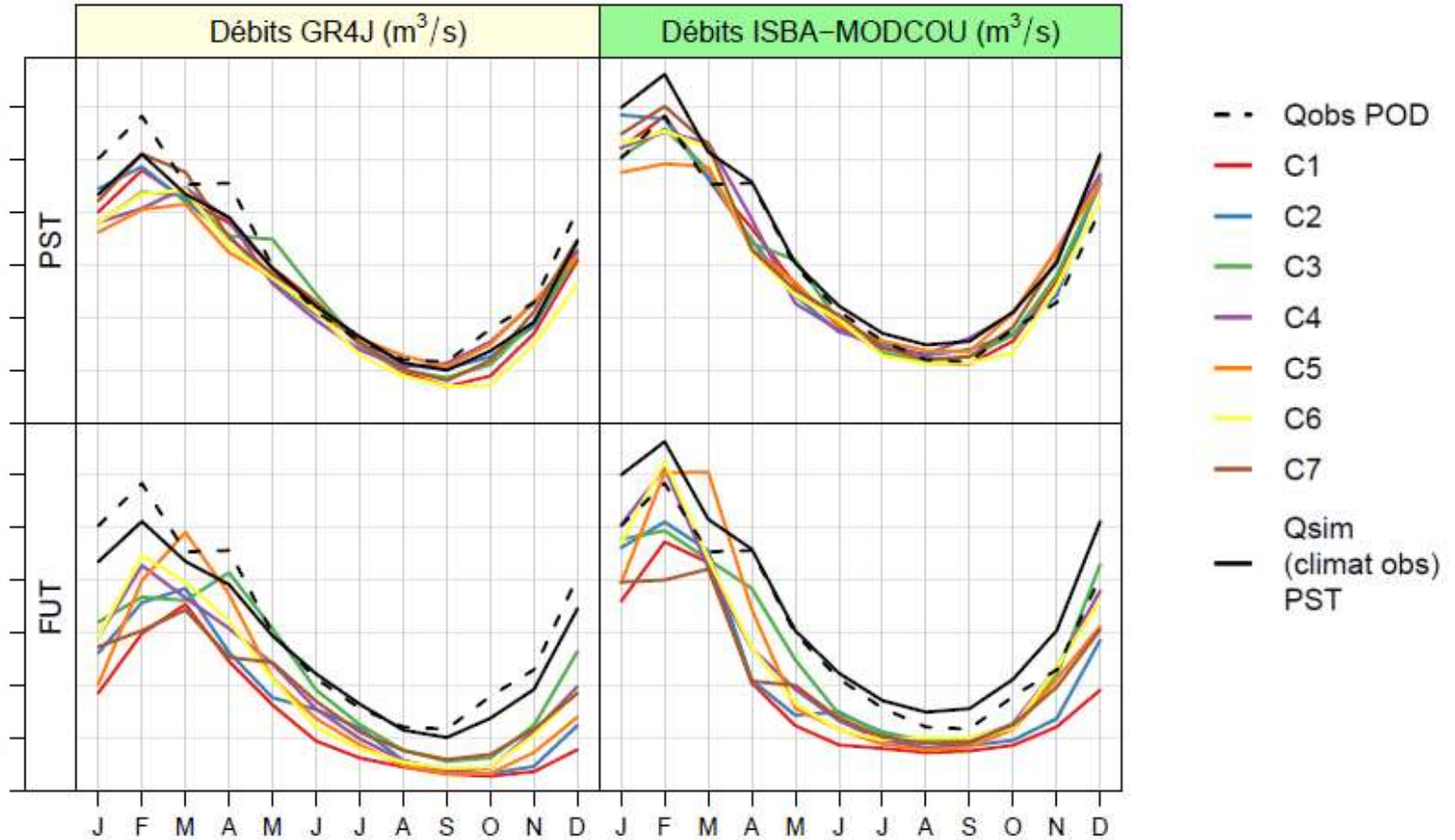
- - Pobs PST
- - Tobs PST
- C1
- C2
- C3
- C4
- C5
- C6
- C7

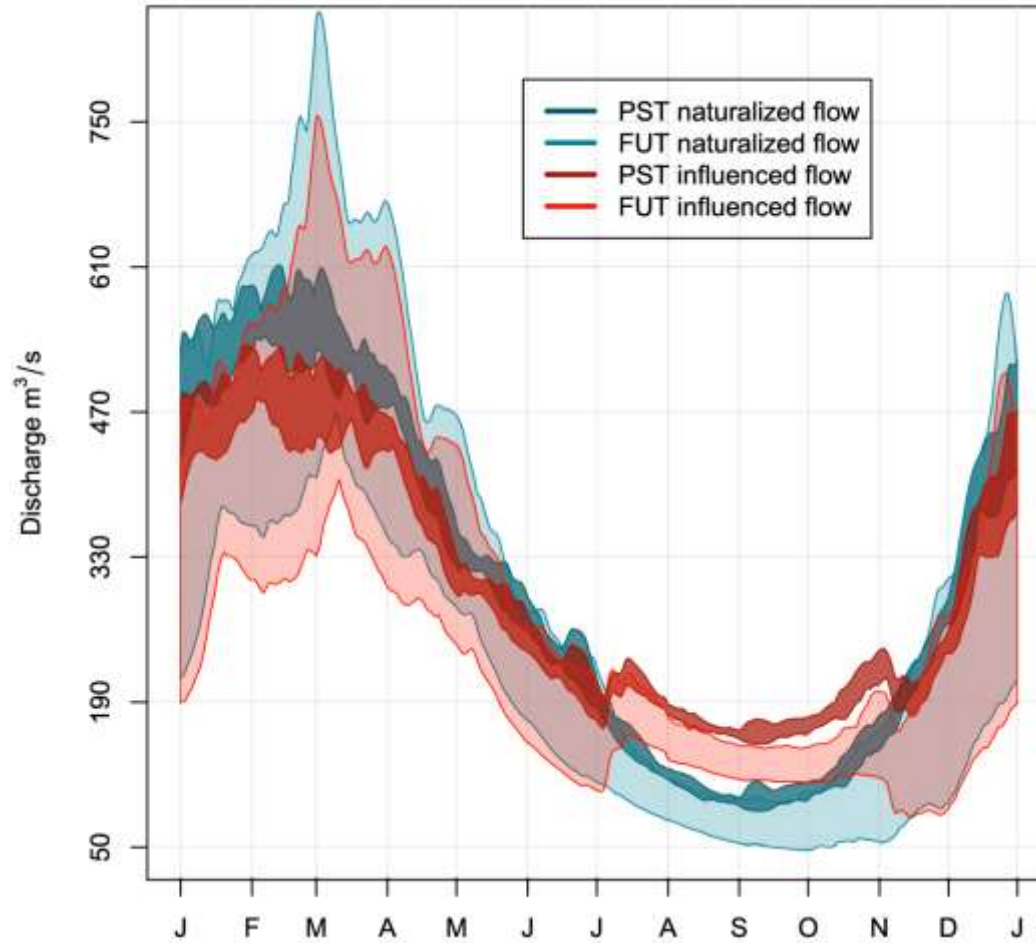


Monthly average flow

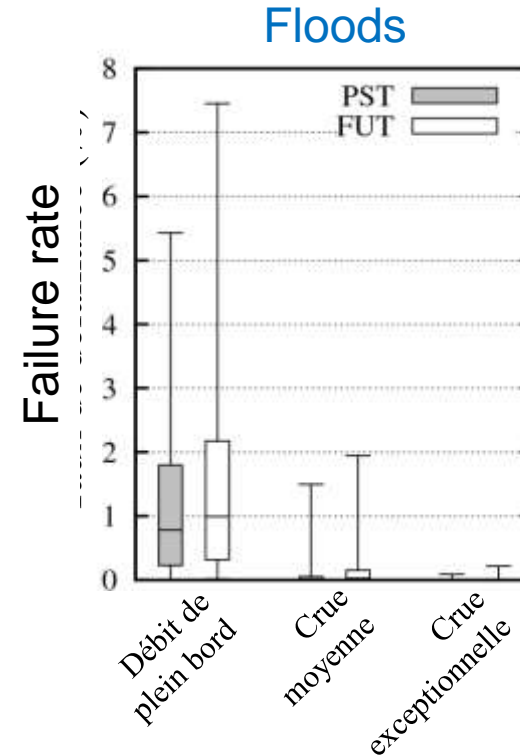
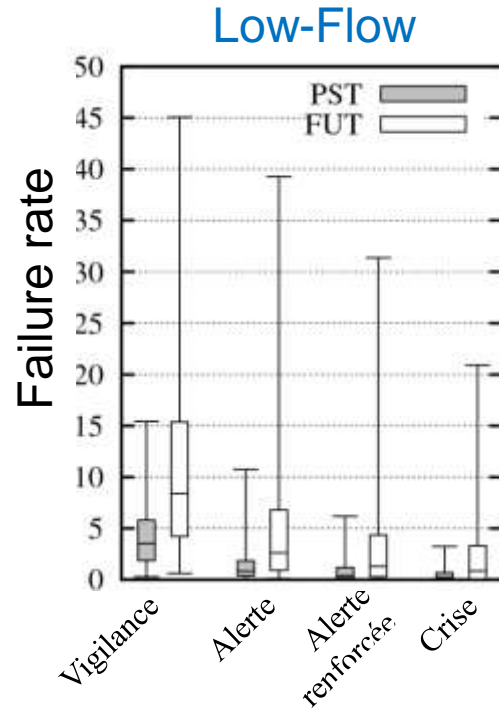
Présent
1961-1990

Futur
2046-2065





- Current management rules (2046-2065)



➤ Rising in failure rate

➤ No significant trends

