

Eau et ville : s'adapter au changement climatique

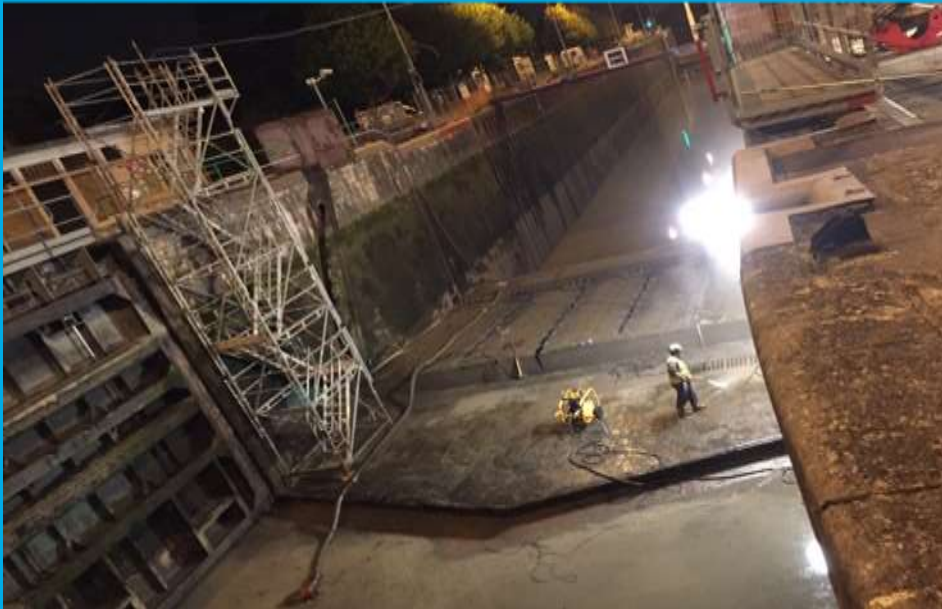
Table ronde

Anne-Sophie Leclère

Avec François Prévot, François Leblanc, Jean-Pierre Tabuchi, Régis Thépot

Journées Scientifiques de l'Environnement

10 février 2016



Présentation de la DSEA
Mercredi 10 février 2016

Adaptation aux changements climatiques

1.Présentation de la DSEA

La Direction des Services de
l'Environnement et de l'Assainissement :
un service public d'assainissement en régie

Les missions de la DSEA

Un Service public d'assainissement (EU/EP) en régie

Les missions, en régie, d'exploitation, d'entretien et de développement du patrimoine départemental d'assainissement correspondent à un *service public rendu aux usagers*, dont la contrainte majeure est d'assurer la continuité (24h/24, 7j/7).

La prévention des inondations (débordement de réseaux et inondations cours d'eau)

Préservation de la qualité de l'eau et des milieux aquatiques

- Suivi de la qualité des eaux superficielles (rivières et plans d'eau) et souterraines (nappes alluviales)
- Analyse des eaux par le Laboratoire Départemental des Eaux
- Travaux d'aménagement et de renaturation des berges de la Seine et de la Marne

L'animation territoriale et la promotion d'une nouvelle culture de l'eau

- Le plan bleu, le festival de l'Oh! (événement festif et les actions pédagogiques vers les collégiens), les contrats de bassin, le zonage pluvial,
- Les études générales et le soutien de la recherche publique dans le domaine de l'eau

Les effets du changement climatique

Thématique Eau/assainissement

La température moyenne de la planète va augmenter de $+1^{\circ}\text{C}$ à $+6^{\circ}\text{C}$ pour la fin du siècle.

- Les évolutions de températures de l'eau montrent une augmentation moyenne de 2°C sur l'ensemble du bassin de la Seine ($1,6^{\circ}\text{C}$ à l'échelle nationale).
- Les projections concernant les évolutions de précipitations restent plus incertaines et très hétérogènes.
- Concernant les débits des cours d'eau, les principales projections font état d'une baisse des débits tout au long de l'année, d'une tendance à l'aggravation significative des étiages sévères et de changements plutôt modérés concernant les crues moyennes.
- Pour les eaux souterraines, l'impact du changement climatique sur le fonctionnement des hydro-systèmes souterrains est significatif malgré les incertitudes, avec une baisse de la recharge des nappes qui pourrait atteindre 30 % au cours du XXI^{ème} siècle (d'où diminution des niveaux piézométriques de plus de 4 m en moyenne, et jusqu'à 15 m en Beauce).

2. Adaptation aux changements climatiques

➤ Adaptation et ... anticipation

Quelles adaptations à ces effets du changement climatique ?

→ **inondations par ruissellement et par débordements de réseaux d'assainissement** : La mise en œuvre du zonage départemental pluvial / fédération des acteurs du territoire : gestion à la parcelle des eaux pluviales, rétention des eaux pluviales dans les projets d'aménagement, ...

→ **inondations par débordements de rivière(s)** : Améliorer la gestion du risque tant auprès des collectivités territoriales qu'auprès des particuliers et des entreprises

- Les ateliers PCS du Plan bleu - culture du risque et gestion de crise
- Les murettes anti-crue
- Vanne secteur de Joinville

→ **protection de la ressource en eau : limiter les pressions**

- le 0 phyto
- L'autosurveillance et le diagnostic permanent des réseaux d'assainissement – la conformité des branchements (le Règlement de Service Départemental d'assainissement)

→ **promotion d'une nouvelle culture de l'eau** :

- L'éducation populaire (UPEDD – le festival de l'oh ! – les Journées Scientifiques de l'Environnement – l'action éducative en milieu scolaire)
- Le plan bleu : la politique de l'eau départemental animée en interne du CD94 et avec tous les acteurs du territoire (87 signataires de la charte de l'eau)

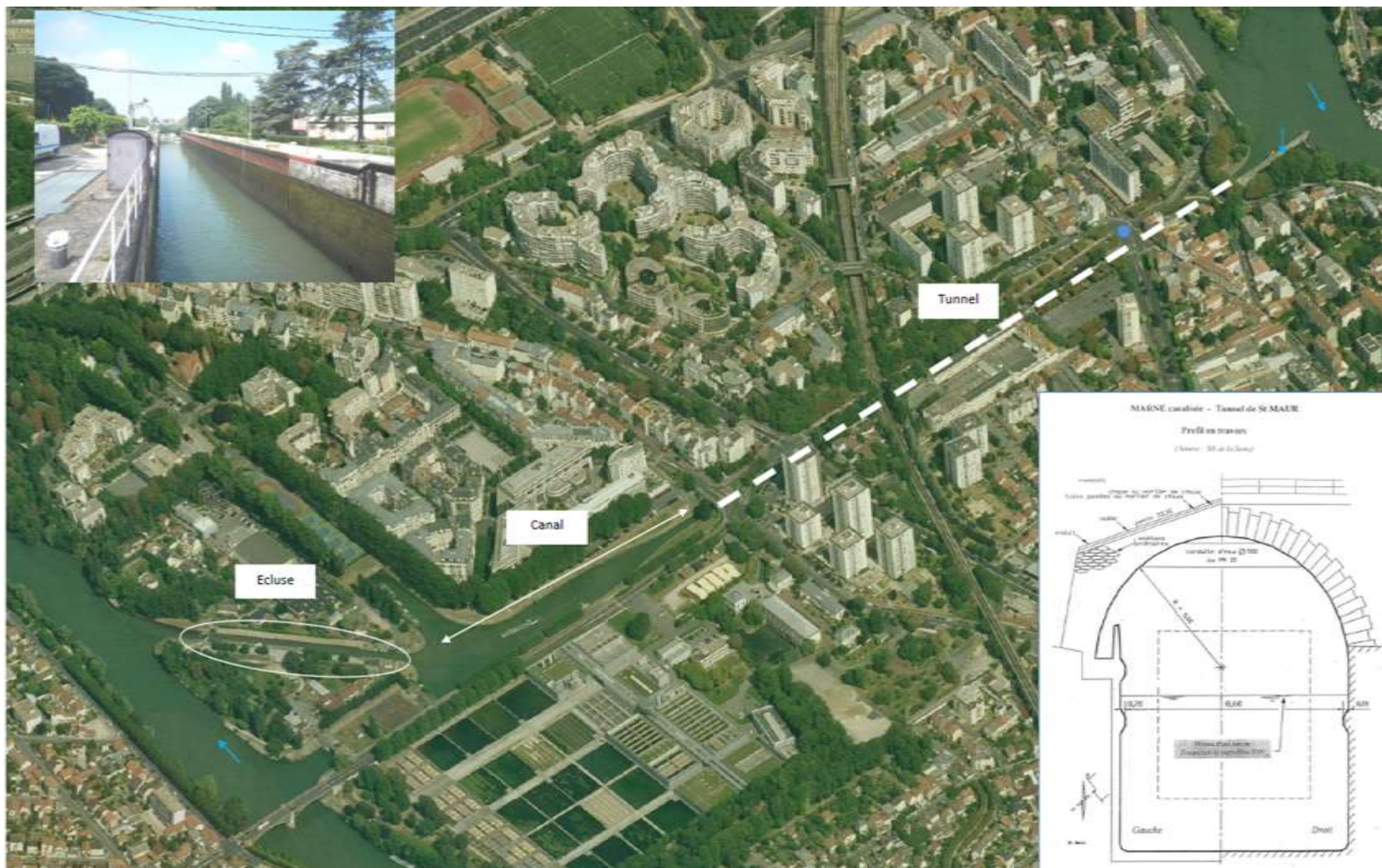
Un exemple : le bassin de la Bonne Eau en construction



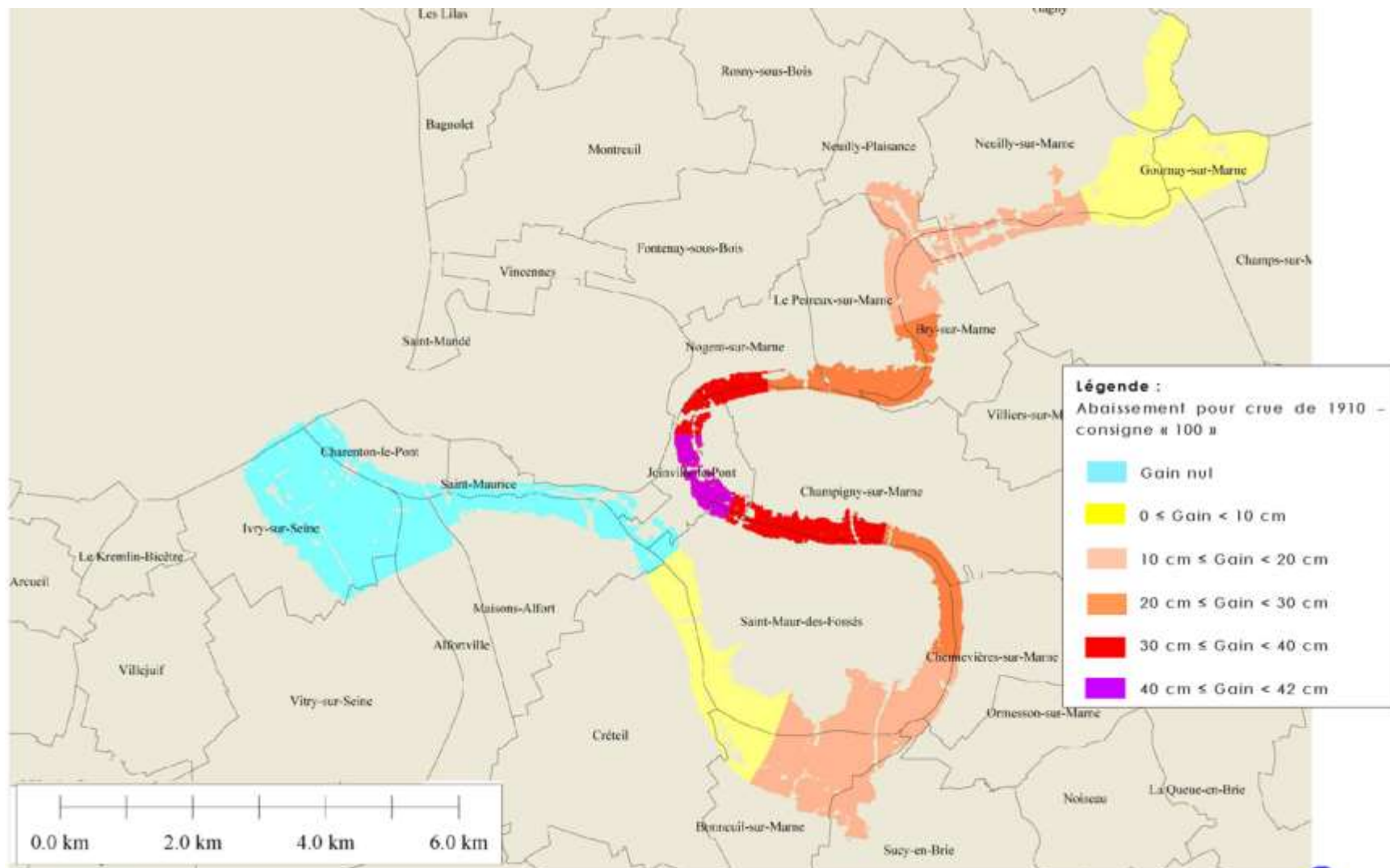
MODERNISATION DE LA VANNE SECTEUR DU CANAL JOINVILLE – SAINT MAUR



Les ouvrages : vue générale



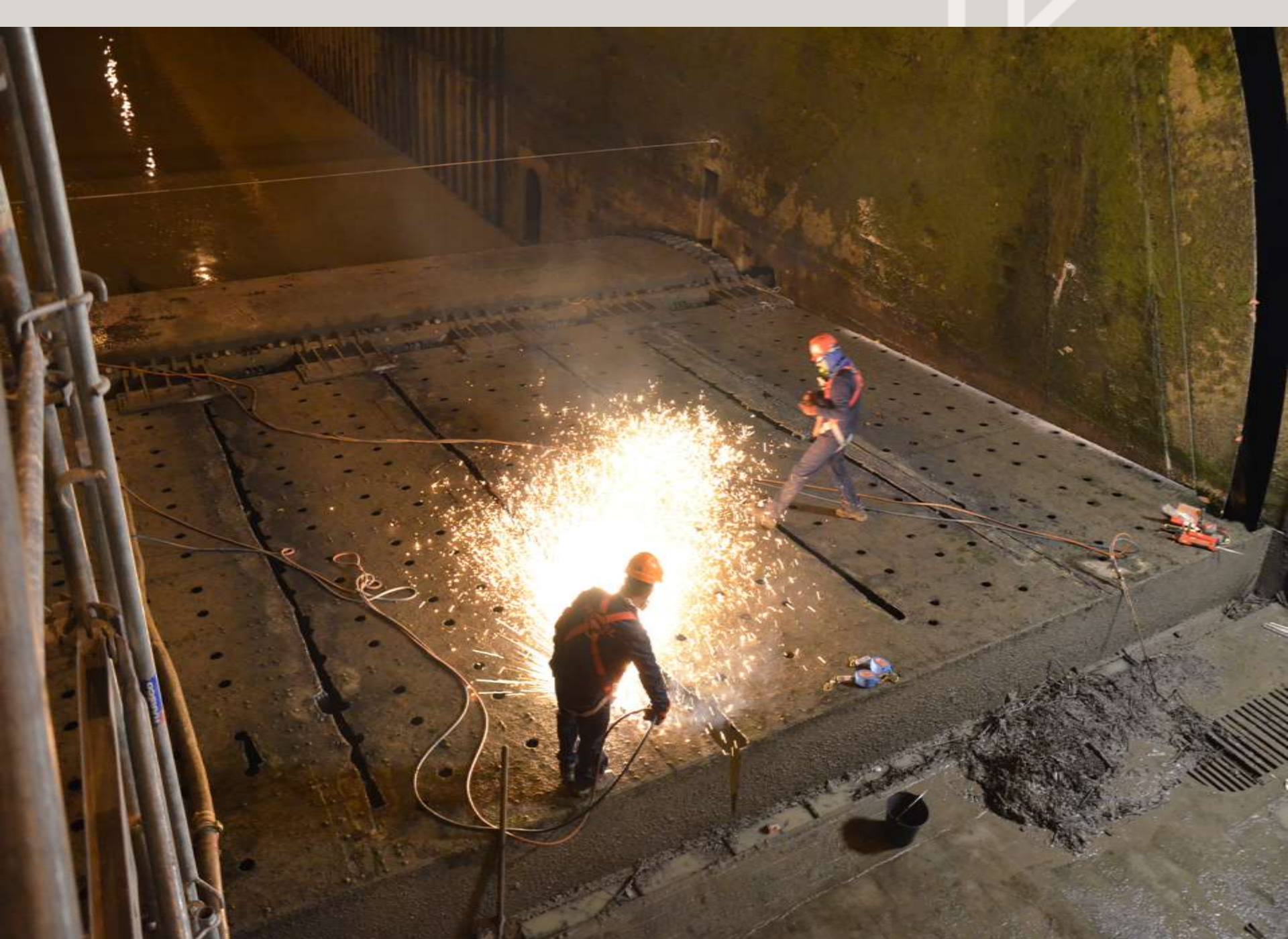
Consigne « 100 » - crue de 1910 naturelle



OPERATION DE DEPOSE DE LA VANNE EXISTANTE

du 11 au 21 octobre 2015







3. Atténuation

15

→ *Le travail sur les îlots de chaleur*

- ❖ Trame verte et bleue
- ❖ La réouverture de la Bièvre
- ❖ Les aménagements de berges

Réouverture de la Bièvre à l'Haÿ-les-Roses







15 Septembre 2015



MERCI DE VOTRE ATTENTION