

# La continuité écologique en ville

Table ronde

Gilles Duquenoy

Avec Françoise Lucas, Philippe Clergeau, Franz Barth  
et Philippe Mora

Journées Scientifiques de l'Environnement

4 février 2015



# la Tégéval

SYNDICAT MIXTE D'ÉTUDE ET DE RÉALISATION

## CONTINUITÉ ÉCOLOGIQUE EN VILLE, EXEMPLE DE LA TÉGÉVAL

LES JOURNÉES SCIENTIFIQUES DE L'ENVIRONNEMENT  
FÉVRIER 2015

 **île de France**

 **Agence  
des Espaces  
Verts**

 **île de France**

**VAL de  
MARNE**  
Conseil général

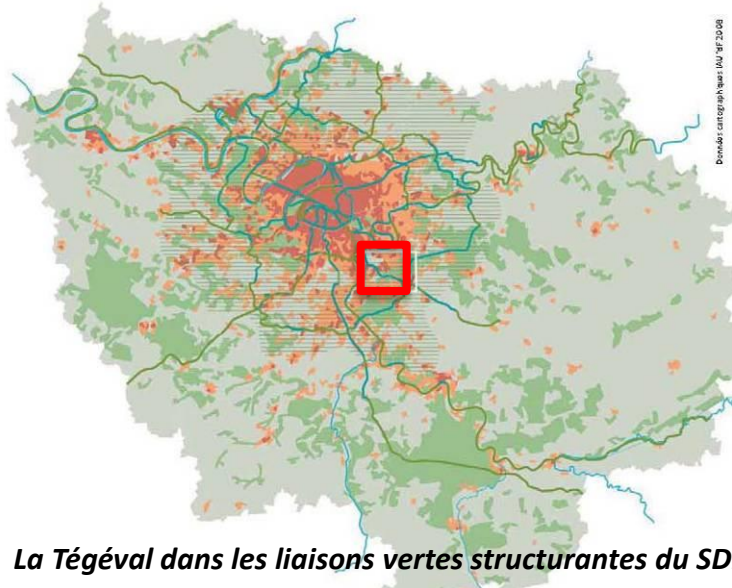
**CONTEXTE:**

**UNE LIAISON VERTE POUR LES  
DÉPLACEMENTS, L'ENVIRONNEMENT ET  
LES LOISIRS**









*La Tégéval dans les liaisons vertes structurantes du SDRIF*



→ **Une co-maîtrise d'ouvrage Région-Département**

- Le SMER (Syndicat Mixte d'étude et de Réalisation)
- Investissement : 60% Région & 40% Département
- Gestion : Département & Communes

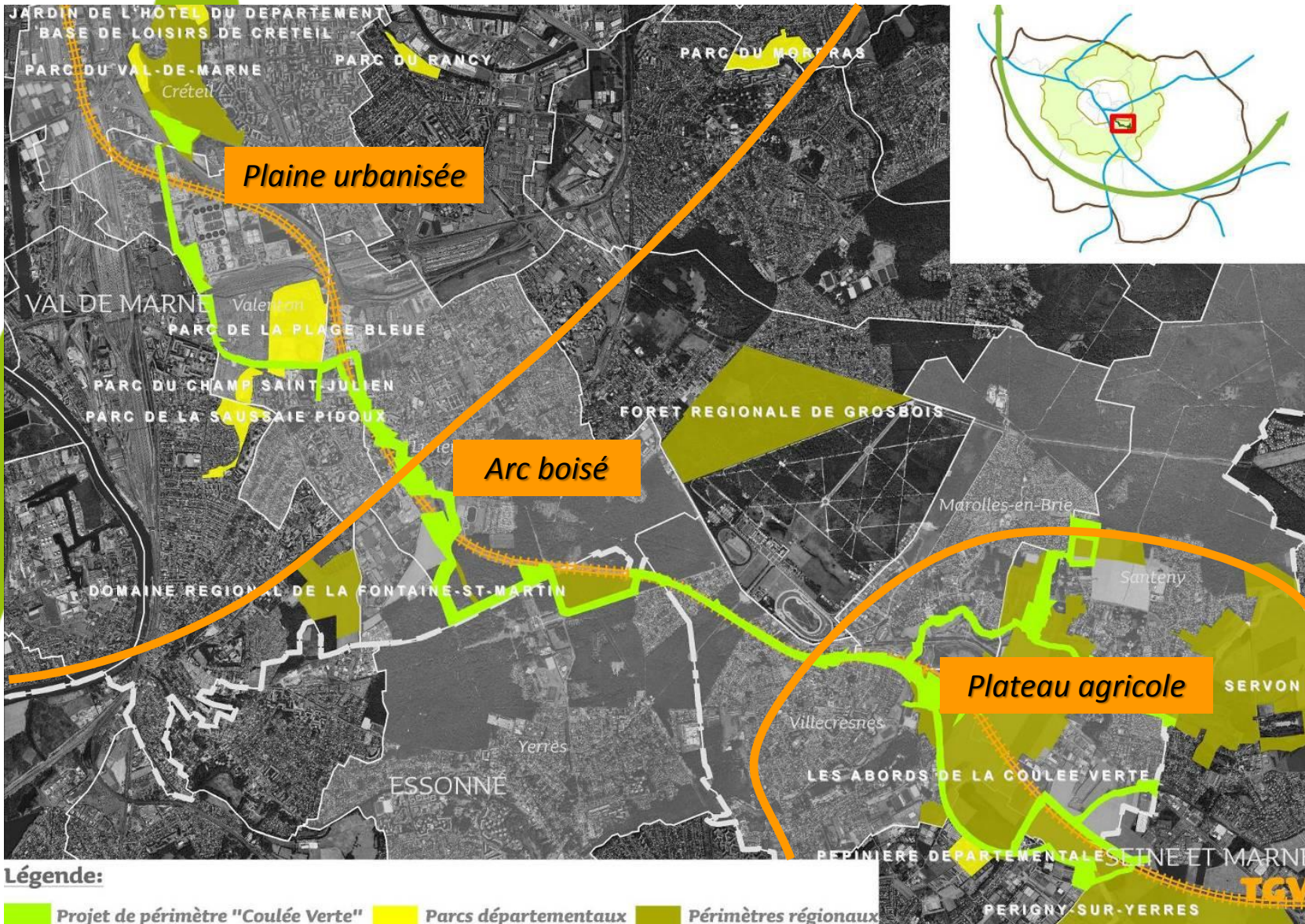
→ **De grands enjeux régionaux et départementaux**

- « Liaisons structurantes fonctionnelles et liaisons vertes » du SDRIF de 2013
- « Trame verte » du Plan vert départemental 2006-2016

→ **Les chiffres et dates clés**

- 20 km, 100 Ha, 25 m d'emprise en moyenne
- 60 millions d'euros d'investissement sur 15 ans
- 800 000 euros d'entretien annuel à terme
- avril 2013 : Déclaration d'utilité publique (DUP)
- septembre 2013 : Démarrage des travaux
- octobre 2014 : Inauguration de 1,5 km de voie verte

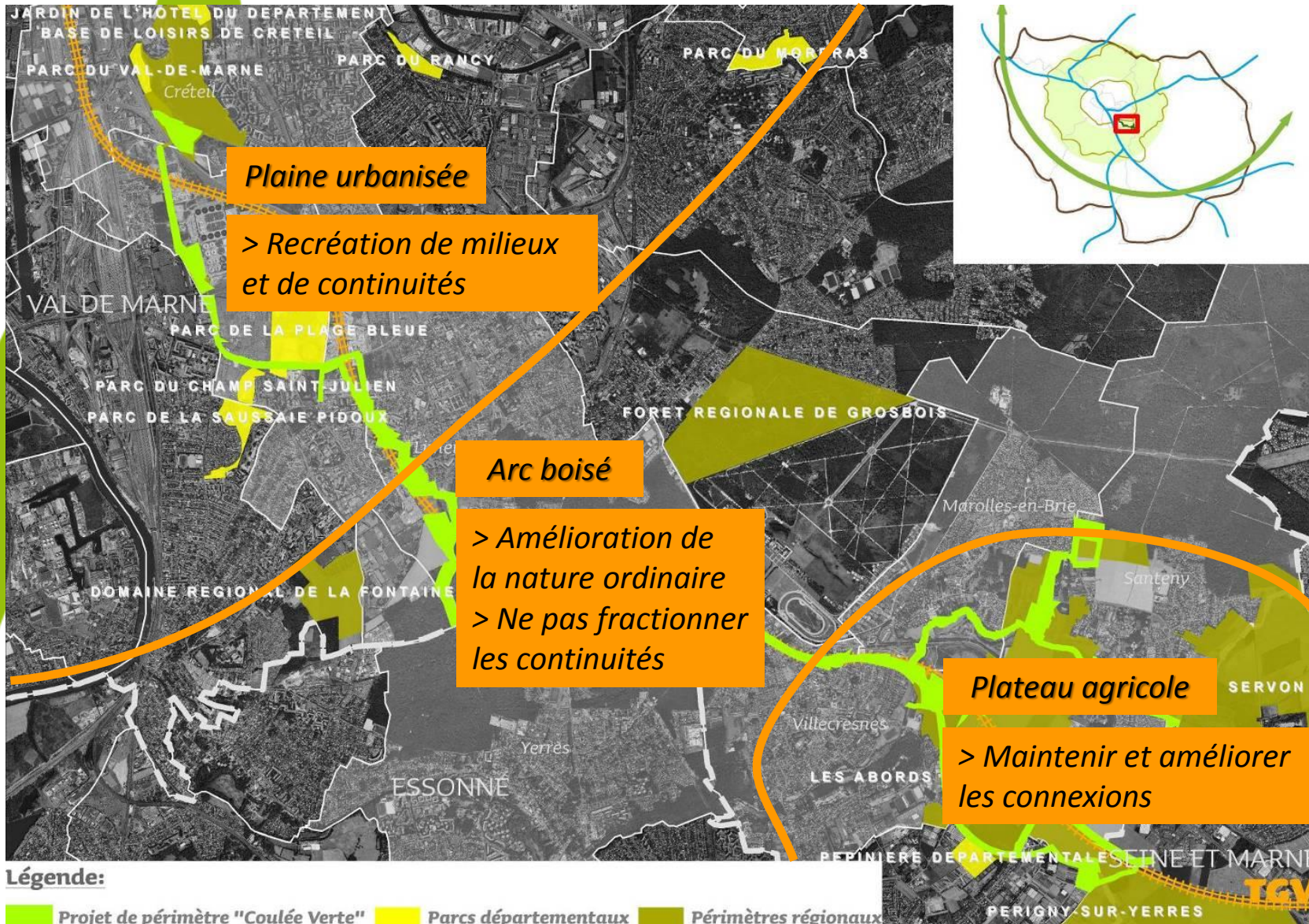




Légende:

- Projet de périmètre "Coulée Verte"
- Parcs départementaux
- Périmètres régionaux







Maintien d'un milieu existant

**17%**  
du linéaire



Mutation d'un milieu existant

**60%**  
du linéaire



Création de nouveaux milieux

**23%**  
du linéaire







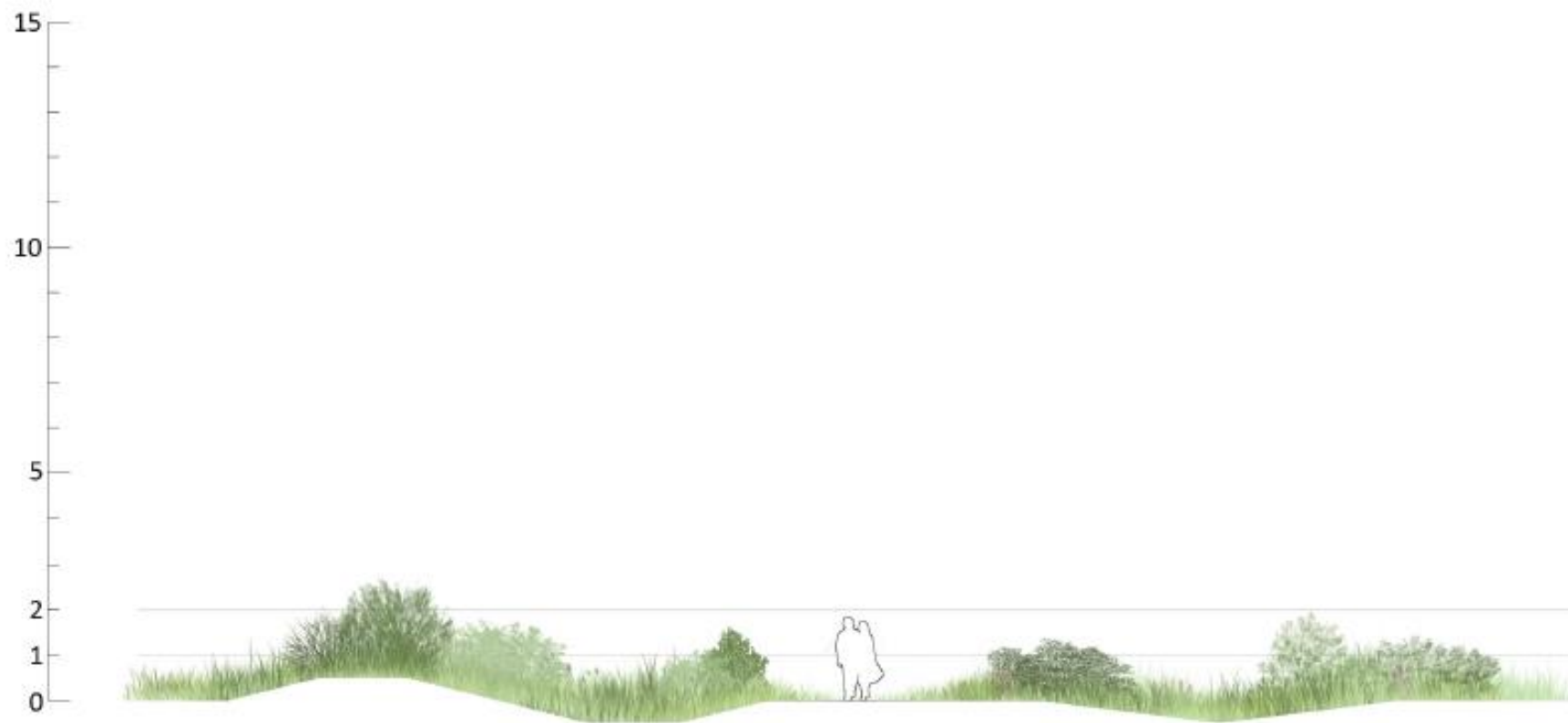
---

**UNE STRATÉGIE D'AMÉNAGEMENT:  
LA GESTION DES POPULATIONS  
VÉGÉTALES PAR DYNAMIQUE NATURELLE**









Cinquième année - Prairie piquetée











Travaux



Valorisation



Maturité















# la Tégéval

SYNDICAT MIXTE D'ÉTUDE ET DE RÉALISATION

[www.lategeval.fr](http://www.lategeval.fr)

LES JOURNÉES SCIENTIFIQUES DE L'ENVIRONNEMENT  
FÉVRIER 2015

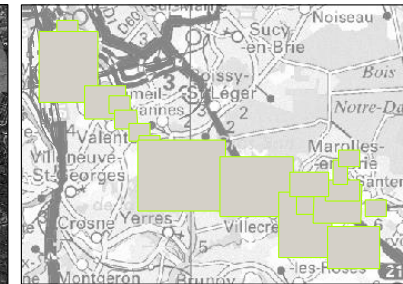
 **île de France**

 **Agence  
des Espaces  
Verts**

 **île de France**

**VAL de  
MARNE**  
Conseil général



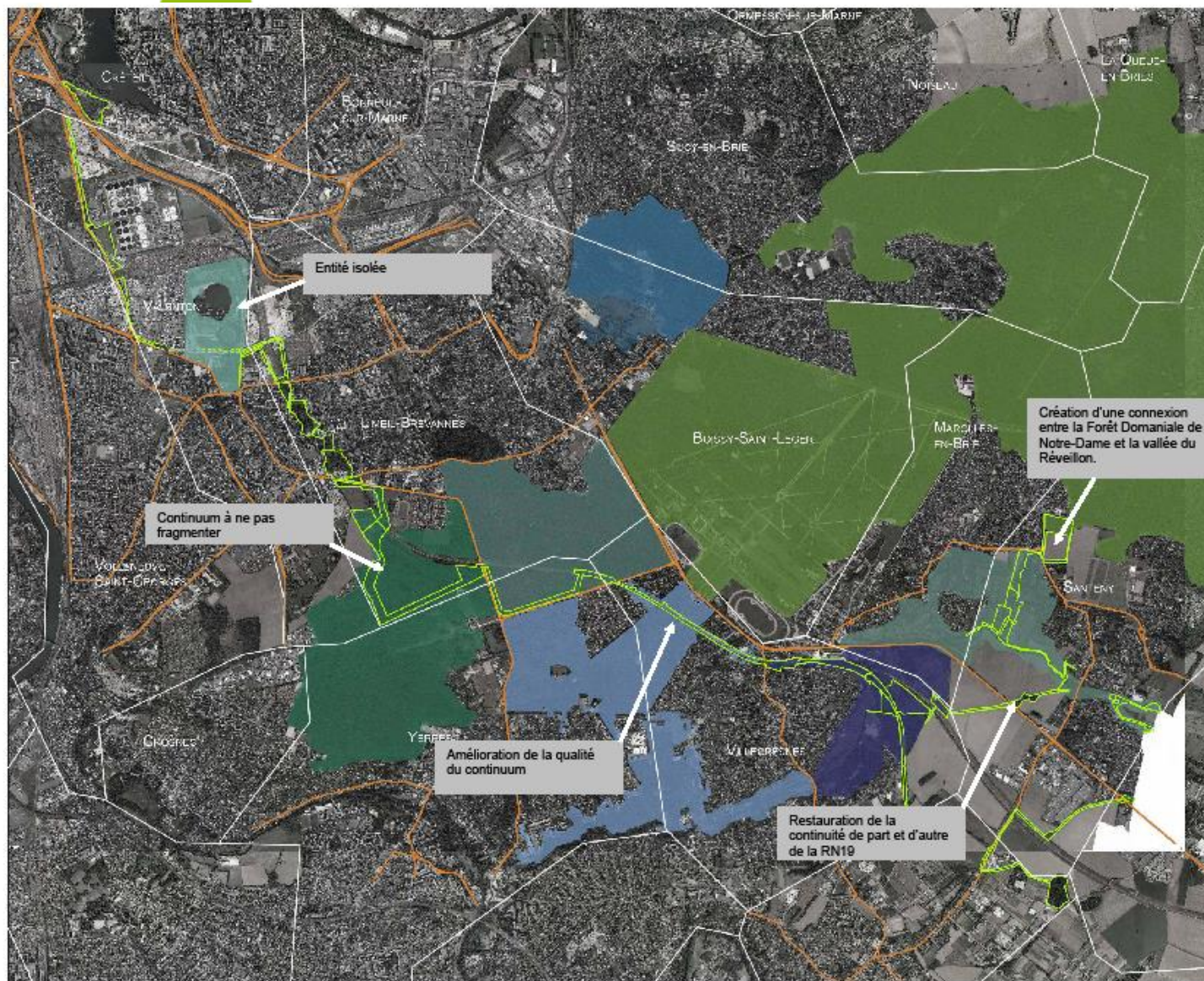


- Très forte
- Forte
- Modérée
- Faible
- Très faible

0 800 m  
1:33 546

Sources: BD Ortho IGN 2008  
ED Intépolis 2005  
Scan 25 & 250 IGN  
Référentiel spatial: Projection: Lambert 1 Zone  
Datum géodésique: NTF  
Étatside: Clarke 1880  
Réalisation: Biodiversita Août 2009



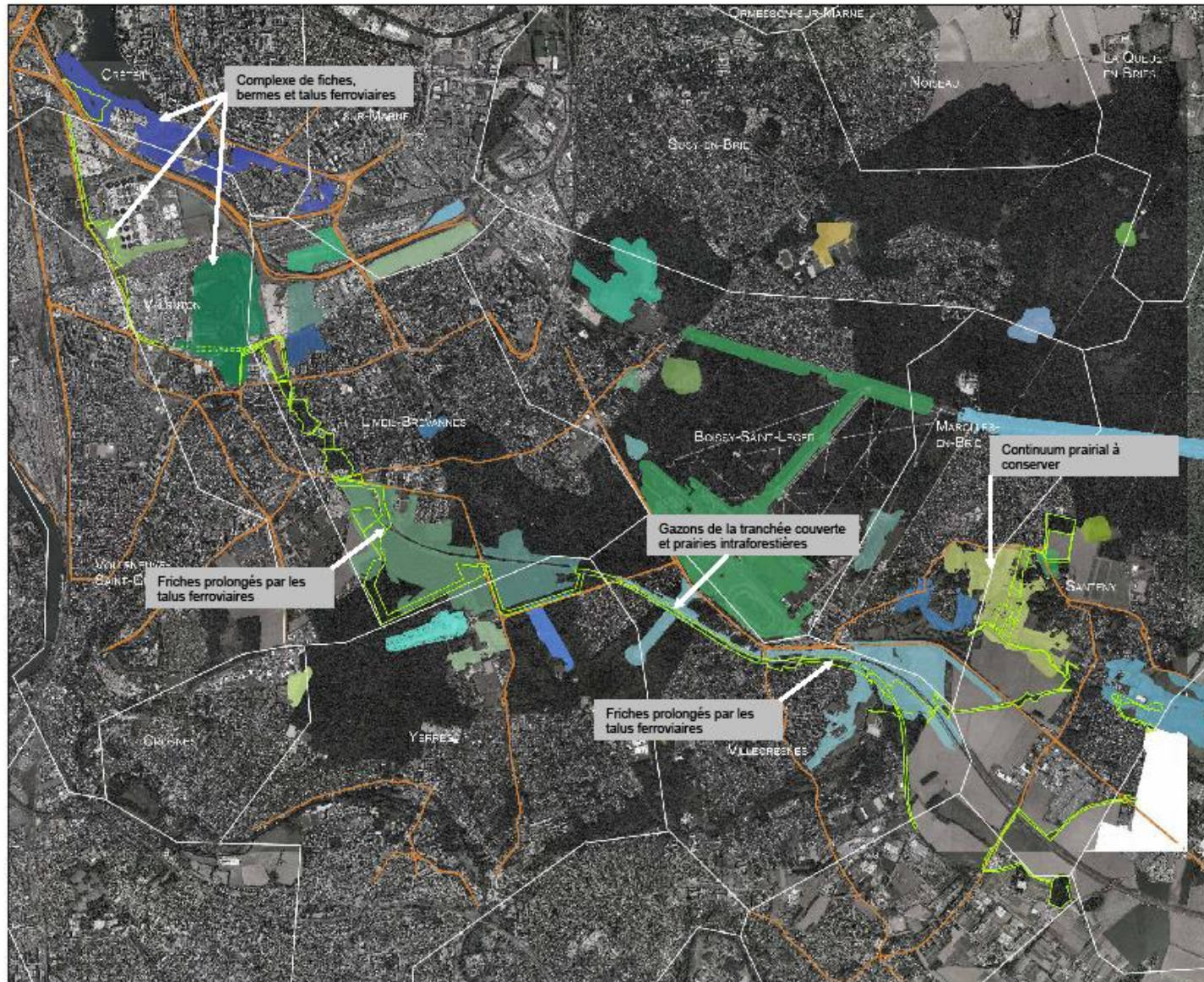


- Emprise du projet
- Vieses fermées
- Principaux axes routiers
- Limite communale



Coord. : 48° 48' 00" N  
 2° 50' 00" E  
 Révisé le : 15/05/2014  
 Échelle : 1:15 000  
 Auteur : Bureau d'Études  
 Date : 15/05/2014





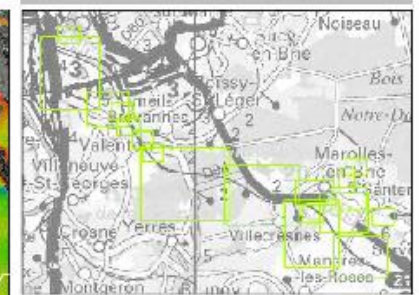
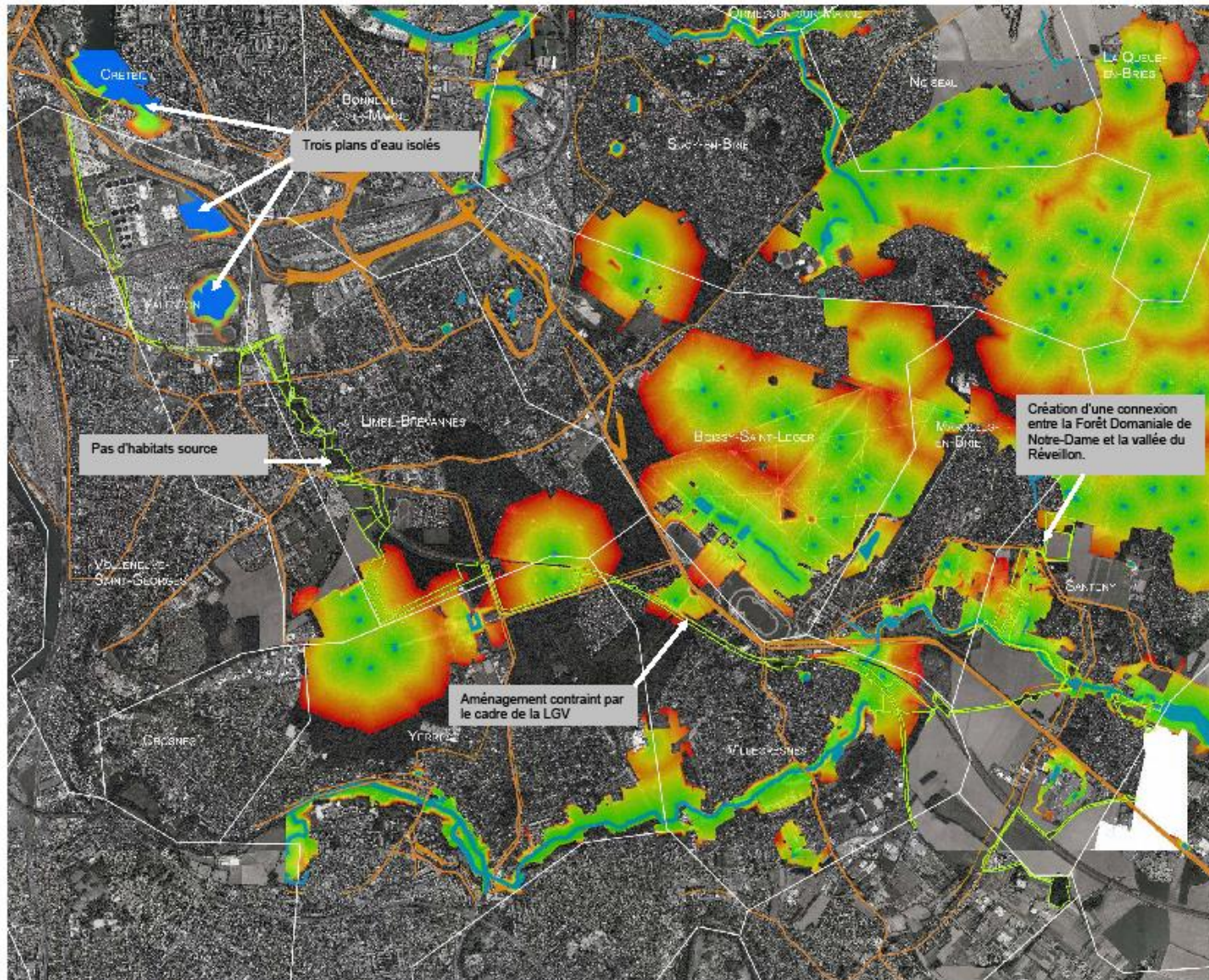
-  Emprise du projet
-  Voies ferrées
-  Principaux axes routiers
-  Limite communale



Date de mise à jour : 2014  
 Échelle : 1:13 046  
 Révisé par : [illegible]  
 Approuvé par : [illegible]  
 Révisé par : [illegible]  
 Approuvé par : [illegible]







-  Emprise du projet
-  Voies ferrées
-  Principaux axes routiers
-  Limite communale



0 100 m  
1:25 000

Scale: 1:25 000  
 Date: 2023  
 Project: TEGEVAL  
 Author: [unreadable]  
 Contact: [unreadable]